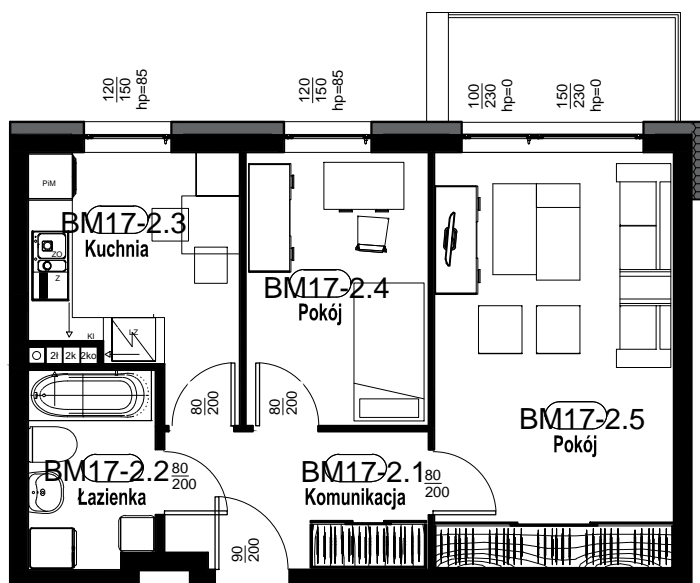


ZESPÓŁ DWÓCH BUDYNKÓW MIESZKALNYCH WIELORODZINNYCH
przy ul. Birmańskiej we Wrocławiu

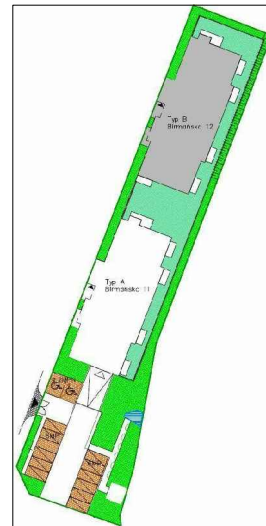
B / M / 17

Nr budynku	Adres	Kondygnacja	Opis mieszkania	Powierzchnia netto mieszkania
B	ul. BIRMAŃSKA 12/17	PIĘTRO II	2 pokoje + kuchnia	48.09 m ²

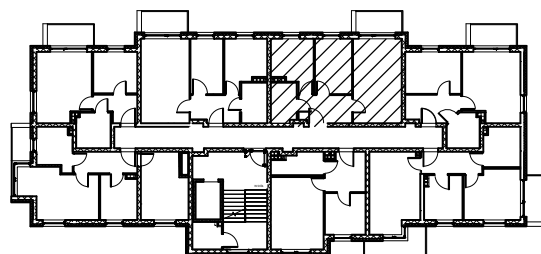
RZUT MIESZKANIA
skala 1:100



PLAN ZESPOŁU
skala 1:1000



LOKALIZACJA W BUDYŃKU
skala 1:500



Zestawienie pomieszczeń - BM17

Numer	Nazwa	Powierzchnia
BM17-2.1	Komunikacja	6.61 m ²
BM17-2.2	Łazienka	4.59 m ²
BM17-2.3	Kuchnia	8.88 m ²
BM17-2.4	Pokój	9.31 m ²
BM17-2.5	Pokój	18.70 m ²
Suma ogólna: 5		48.09 m ²
	Balkon	4.78 m

RZUT MIESZKANIA ZOSTAŁ SPORZĄDZONY NA PODSTAWIE
PROJEKTU BUDOWLANEGO I JEST WERSJĄ POGLĄDOWĄ.
ZASTRZEGA SIĘ MOŻLIWOŚĆ ZMIAN W UKŁADACH MIESZKAŃ
I PODANYCH POWIERZCHNIACH ZGODNIE Z ZAPISAMI
UMOWY DEWELOPERSKIEJ

BUDOTEX®