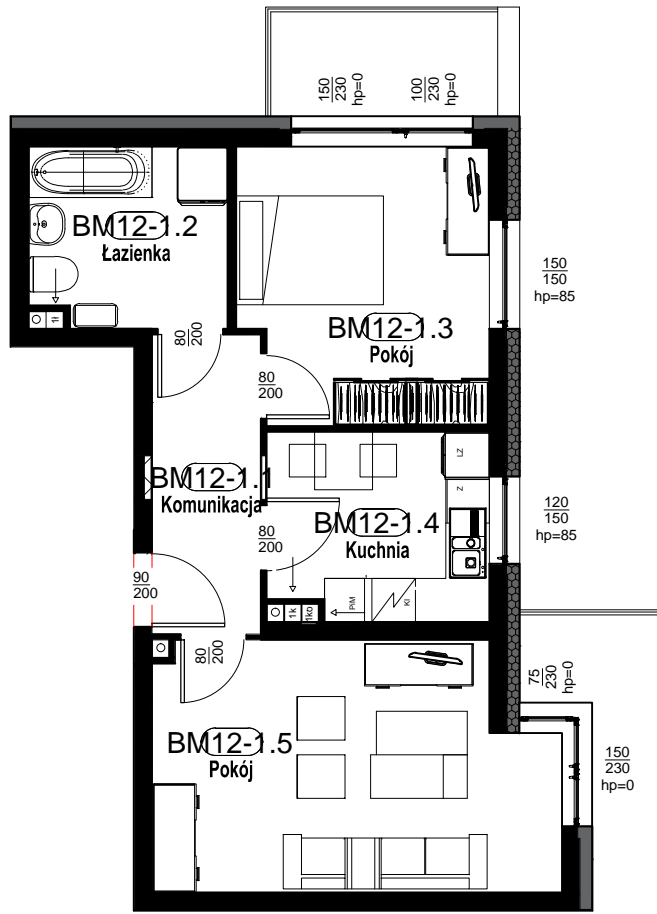


ZESPÓŁ DWÓCH BUDYNKÓW MIESZKALNYCH WIELORODZINNYCH
przy ul. Birmańskiej we Wrocławiu

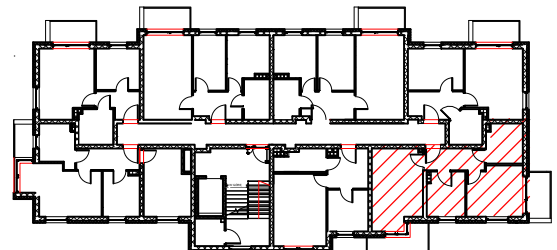
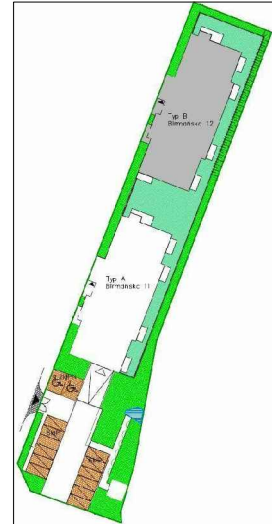
B / M / 12

Nr budynku	Adres	Kondygnacja	Opis mieszkania	Powierzchnia netto mieszkania
B	ul. BIRMAŃSKA 12/12	PIĘTRO I	2 pokoje + kuchnia	50.84 m ²

RZUT MIESZKANIA
skala 1:100



PLAN ZESPOŁU
skala 1:1000



Zestawienie pomieszczeń - BM12

Numer	Nazwa	Powierzchnia
BM12-1.1	Komunikacja	6.03 m ²
BM12-1.2	Łazienka	6.54 m ²
BM12-1.3	Pokój	12.65 m ²
BM12-1.4	Kuchnia	7.62 m ²
BM12-1.5	Pokój	18.00 m ²
Suma ogólna: 5		50.84 m ²
	Balkon 1	4.78 m ²
	Balkon 2	5.57 m ²

RZUT MIESZKANIA ZOSTAŁ SPORZĄDZONY NA PODSTAWIE PROJEKTU BUDOWLANEGO I JEST WERSJĄ POGLĄDOWĄ. ZASTRZEGA SIĘ MOŻLIWOŚĆ ZMIAN W UKŁADACH MIESZKAN I PODANYCH POWIERZCHNIACH ZGODNIE Z ZAPISAMI UMOWY DEWELOPERSKIEJ

