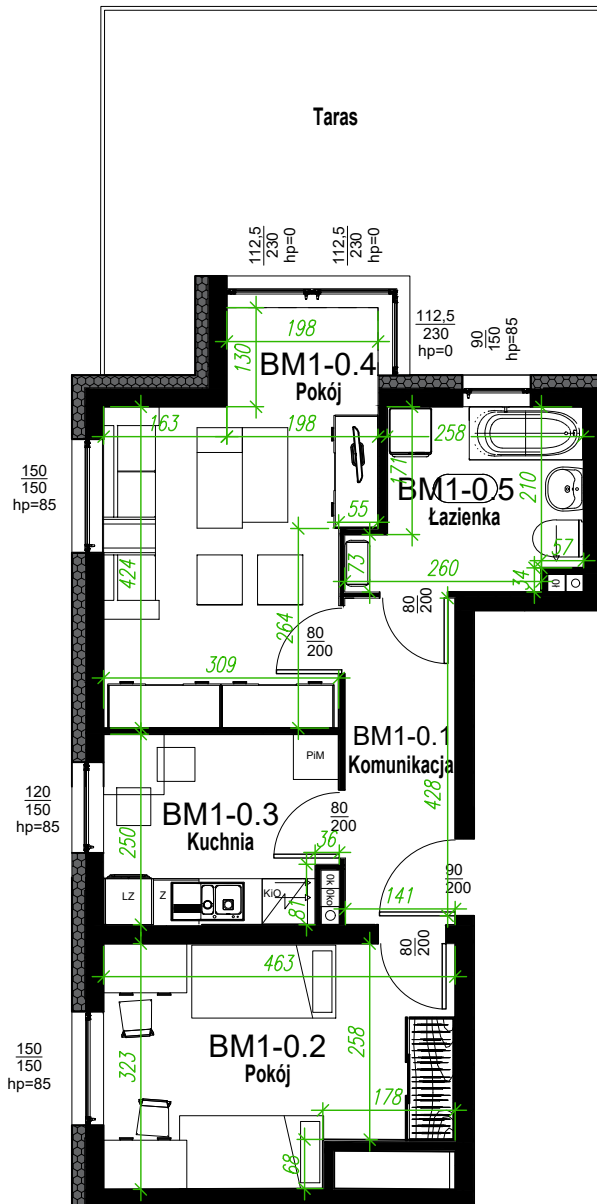
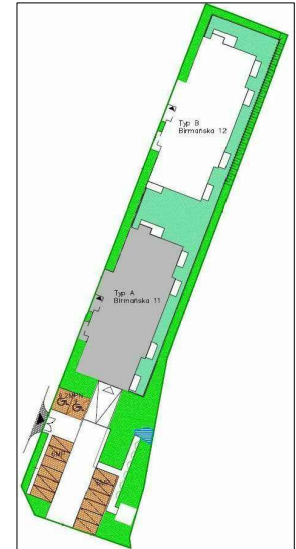


Nr budynku	Adres	Kondygnacja	Opis mieszkania	Powierzchnia netto mieszkania
B	ul. BIRMAŃSKA 12/1	PARTER	2 pokoje + kuchnia	50.44 m ²

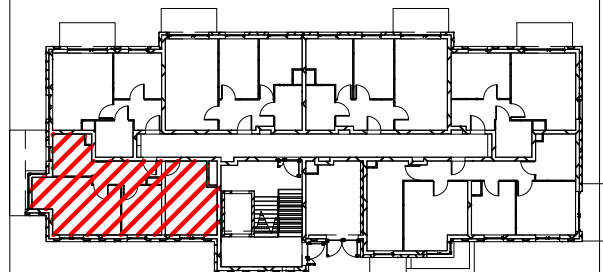
RZUT MIESZKANIA
skala 1:100



PLAN ZESPOŁU
skala 1:1000



LOKALIZACJA W BUDYŃKU
skala 1:500



Zestawienie pomieszczeń - BM1

Numer	Nazwa	Powierzchnia
BM1-0.1	Komunikacja	6.03 m ²
BM1-0.2	Kuchnia	7.48 m ²
BM1-0.3	Pokój	16.51 m ²
BM1-0.4	Łazienka	6.51 m ²
BM1-0.5	Pokój	13.91 m ²
Suma ogólna:		50.44 m ²
Taras		~28.50 m ²

RZUT MIESZKANIA ZOSTAŁ SPORZĄDZONY NA PODSTAWIE PROJEKTU BUDOWLANEGO I JEST WERSJĄ POGLĄDOWĄ. ZASTRZEGA SIĘ MOŻLIWOŚĆ ZMIAN W UKŁADACH MIESZKAŃ I PODANYCH POWIERZCHNIACH ZGODNIE Z ZAPISAMI UMOWY DEWELOPERSKIEJ