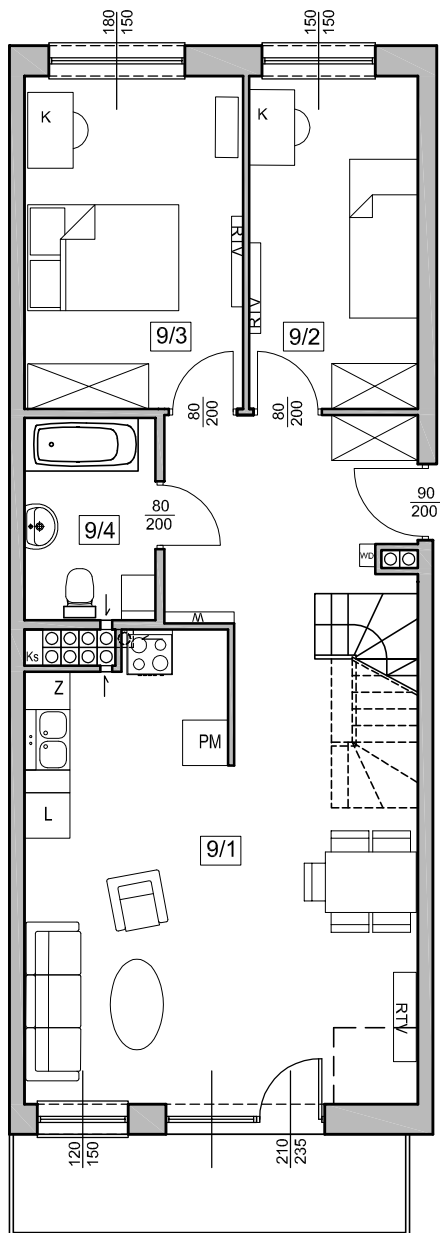


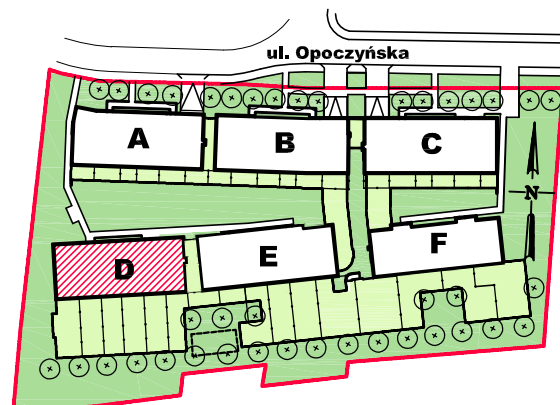
ZESPÓŁ 6 BUDYNKÓW MIESZKALNYCH WIELORODZINNYCH
przy ul. Opoczyńskiej we Wrocławiu

D / 2 / 9

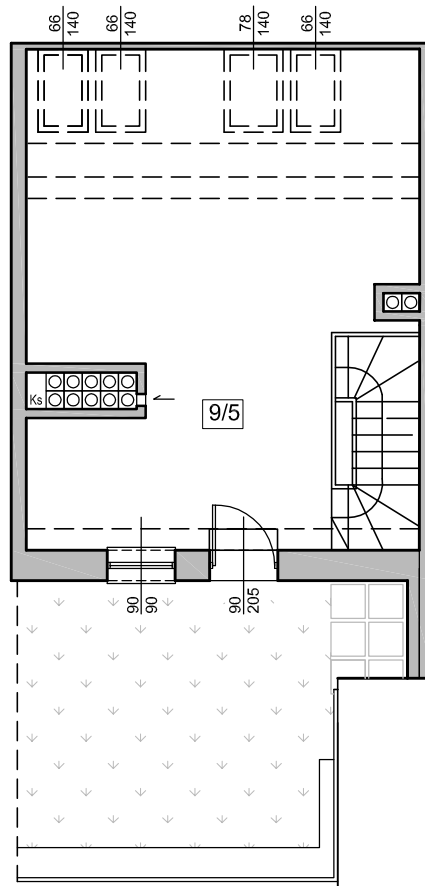
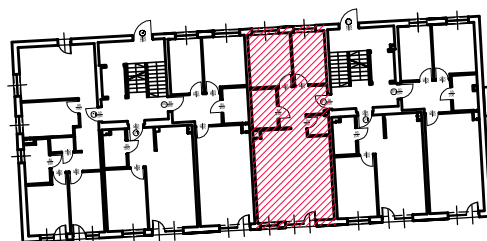
| | | | | |
|------------|---------------------|-------------|---------------------------------------|-------------------------------|
| Nr budynku | Adres | Kondygnacja | Opis mieszkania | Powierzchnia netto mieszkania |
| D | ul. OPOCZYŃSKA 41/9 | II PIĘTRO | 3 pokoje + aneks kuchenny + antresola | 92,29 |



PLAN ZESPOŁU



LOKALIZACJA W BUDYNKU



| Nr pom. | Nazwa pomieszczenia | powierzchnia netto (m2) |
|---------|------------------------|-------------------------|
| 9/1 | pokój + aneks kuchenny | 40,04 |
| 9/2 | pokój | 9,62 |
| 9/3 | pokój | 12,51 |
| 9/4 | łazienka | 4,50 |
| 9/5 | antresola | 25,62 |
| | ŁĄCZNIE | 92,29 |
| | balkony | ~6,50 |
| | taras | ~14,00 |

RZUT MIESZKANIA ZOSTAŁ SPORZĄDZONY NA PODSTAWIE PROJEKTU BUDOWLANEGO I JEST WERSJĄ POGLĄDOWĄ. ZASTRZEGA SIĘ MOŻLIWOŚĆ ZMIAN W UKŁADACH MIESZKAŃ I PODANYCH POWIERZCHNIACH ZGODNIE Z ZAPISAMI UMOWY DEWELOPERSKIEJ.

BUDOTEX[®]

PRZEDSIĘBIORSTWO BUDOWLANE BUDOTEX Sp z o.o.
52-326 Wrocław, ul. Czekoladowa 49a
tel. +48 71/786 65 40, 786 65 45

skala 1:100