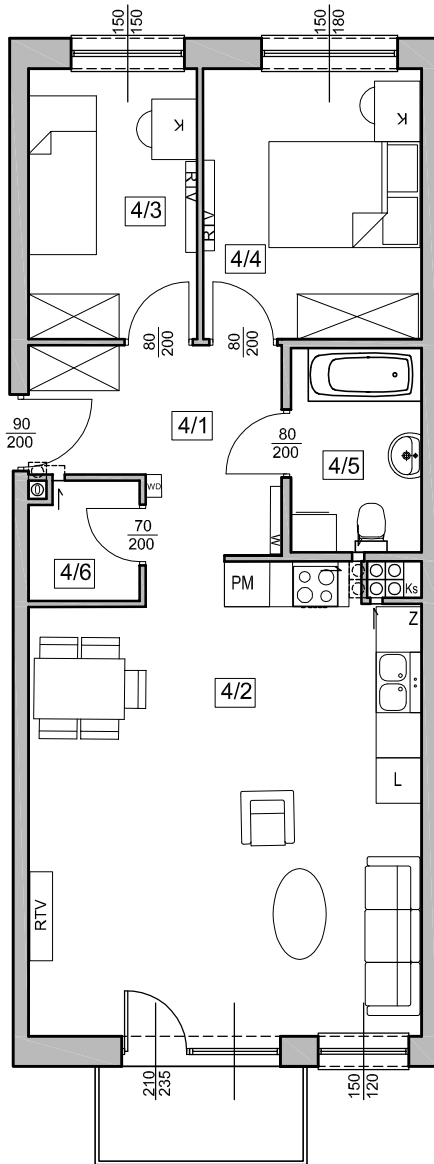


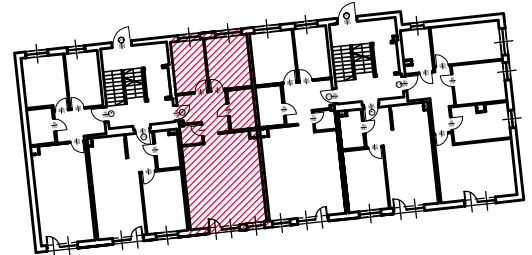
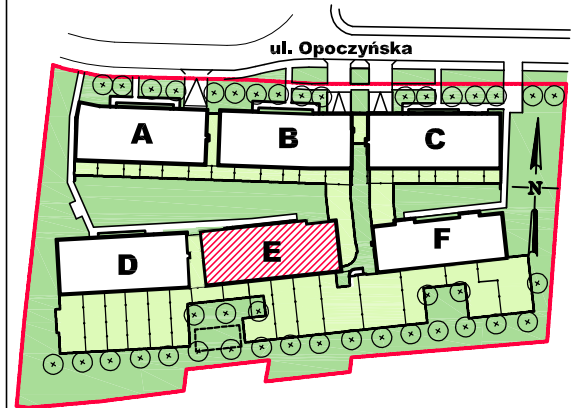
ZESPÓŁ 6 BUDYNKÓW MIESZKALNYCH WIELORODZINNYCH
przy ul. Opoczyńskiej we Wrocławiu

E / 1 / 4

Nr budynku	Adres	Kondygnacja	Opis mieszkania	Powierzchnia netto mieszkania
E	ul. OPOCZYŃSKA 39/4	I PIĘTRO	3 pokoje + aneks kuchenny	63,14m²



PLAN ZESPOŁU



Nr pom.	Nazwa pomieszczenia	powierzchnia netto (m ²)
4/1	przedpokój	7,48
4/2	pokój + aneks kuchenny	31,05
4/3	pokój	7,80
4/4	pokój	10,14
4/5	łazienka	4,53
4/6	pomieszczenie pomocnicze	2,14
	ŁĄCZNIE	63,14
	balkon	~3,00

RZUT MIESZKANIA ZOSTAŁ SPORZĄDZONY NA PODSTAWIE PROJEKTU BUDOWLANEGO I JEST WERSJĄ POGLĄDOWĄ. ZASTRZEGA SIĘ MOŻLIWOŚĆ ZMIAN W UKŁADACH MIESZKAŃ I PODANYCH POWIERZCHNIACH ZGODNIE Z ZAPISAMI UMOWY DEWELOPERSKIEJ.

BUDOTEX[®]

PRZEDSIĘBIORSTWO BUDOWLANE BUDOTEX Sp z o.o.

52-326 Wrocław, ul. Czekoladowa 49a

tel. +48 71/786 65 40, 786 65 45

skala 1:100