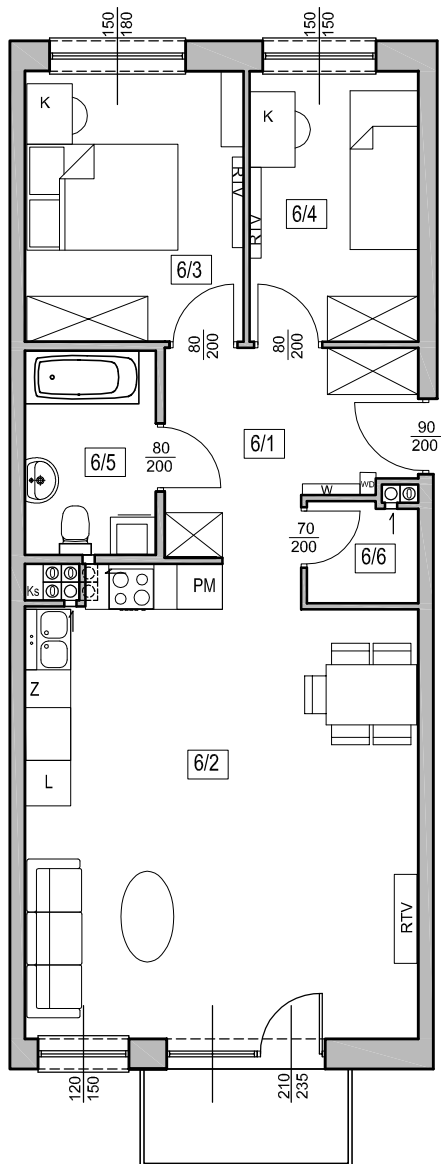


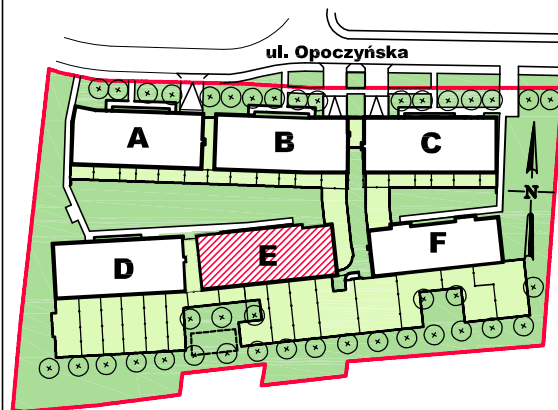
ZESPÓŁ 6 BUDYNKÓW MIESZKALNYCH WIELORODZINNYCH  
przy ul. Opoczyńskiej we Wrocławiu

**E / 2 / 6**

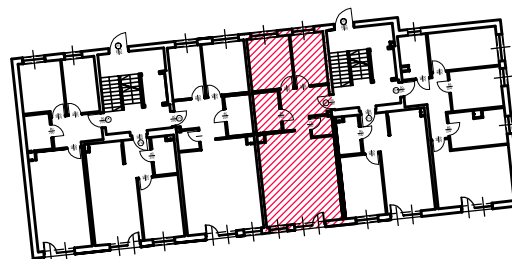
Nr budynku	Adres	Kondygnacja	Opis mieszkania	Powierzchnia netto mieszkania
E	ul. OPOCZYŃSKA 37/6	I PIĘTRO	3 pokoje + aneks kuchenny	<b>63,09m<sup>2</sup></b>



PLAN ZESPOŁU



LOKALIZACJA W BUDYNKU



Nr pom.	Nazwa pomieszczenia	powierzchnia netto (m <sup>2</sup> )
6/1	przedpokój	7,72
6/2	pokój + aneks kuchenny	31,05
6/3	pokój	10,14
6/4	pokój	7,80
6/5	łazienka	4,53
6/6	pomieszczenie pomocnicze	1,85
	<b>ŁĄCZNIE</b>	<b>63,09</b>
	balkon	~3,00

RZUT MIESZKANIA ZOSTAŁ SPORZĄDZONY NA PODSTAWIE PROJEKTU BUDOWLANEGO I JEST WERSJĄ POGLĄDOWĄ. ZASTRZEGA SIĘ MOŻLIWOŚĆ ZMIAN W UKŁADACH MIESZKAŃ I PODANYCH POWIERZCHNIACH ZGODNIE Z ZAPISAMI UMOWY DREWNYCH WYBIEBNIKU.

**BUDOTEX®**

PRZEDSIĘBIORSTWO BUDOWLANE BUDOTEX Sp z o.o.

52-326 Wrocław, ul. Czekoladowa 49a

tel. +48 71/786 65 40, 786 65 45

skala 1:100