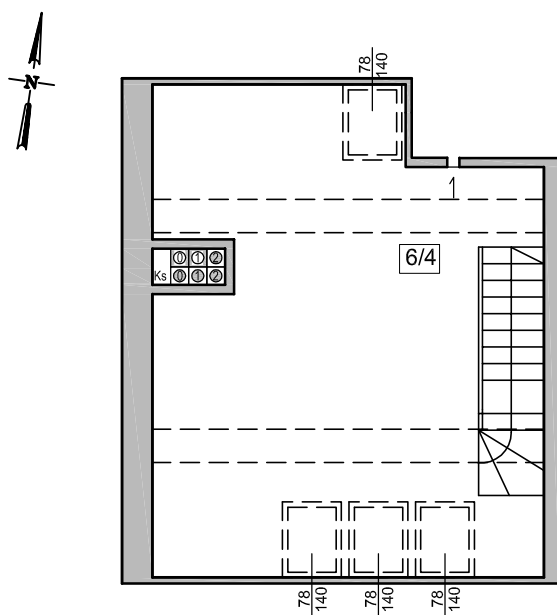
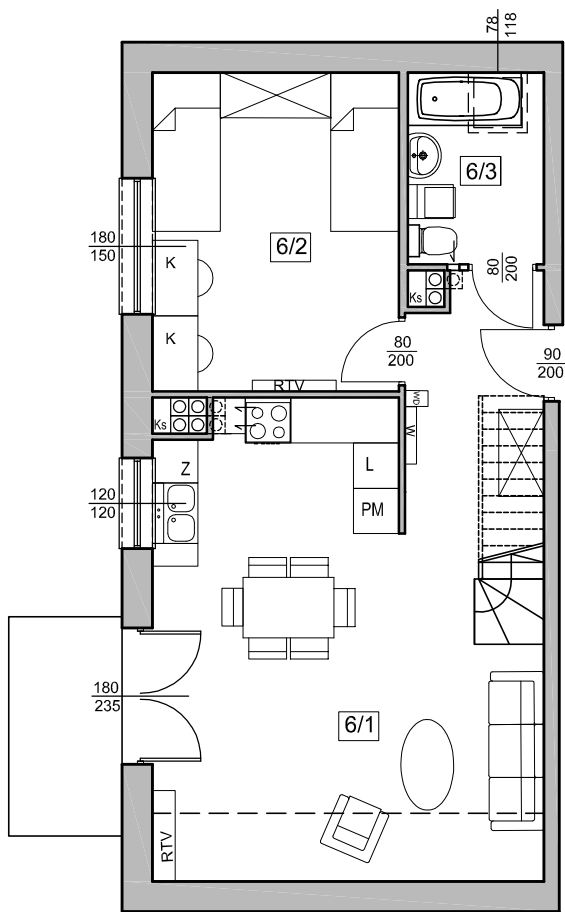


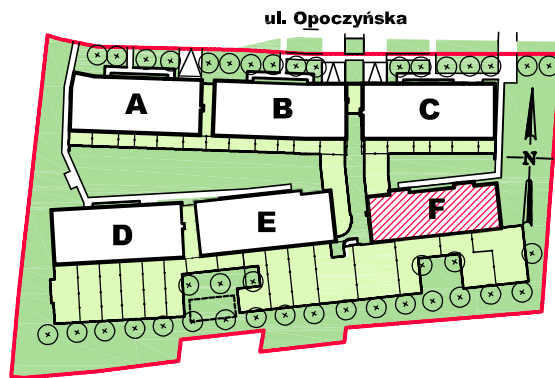
ZESPÓŁ 6 BUDYNKÓW MIESZKALNYCH WIELORODZINNYCH
przy ul. Opoczyńskiej we Wrocławiu

F / 1 / 6

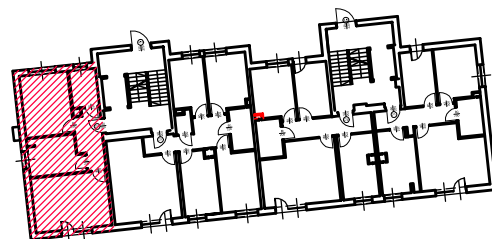
Nr budynku	Adres	Kondygnacja	Opis mieszkania	Powierzchnia netto mieszkania
F	ul. OPOCZYŃSKA 35/6	II PIĘTRO	2 pokoje + aneks kuchenny + antresola	71,28m²



PLAN ZESPOŁU



LOKALIZACJA W BUDYNKU



Nr pom.	Nazwa pomieszczenia	powierzchnia netto (m ²)
6/1	pokój + aneks kuchenny	33,29
6/2	pokój	12,61
6/3	łazienka	3,94
6/4	antresola	21,44
	ŁĄCZNIE	71,28
	balkon	~4,00

RZUT MIESZKANIA ZOSTAŁ SPORZĄDZONY NA PODSTAWIE PROJEKTU BUDOWLANEGO I JEST WERSJĄ POGLĄDOWĄ. ZASTRZEGA SIĘ MOŻLIWOŚĆ ZMIAN W UKŁADACH MIESZKAŃ I PODANYCH POWIERZCHNIACH ZGODNIE Z ZAPISAMI UMOWY DEWELOPERSKIEJ.

BUDOTEX[®]

PRZEDSIĘBIORSTWO BUDOWLANE BUDOTEX Sp z o.o.
52-326 Wrocław, ul. Czekoladowa 49a
tel. +48 71/786 65 40, 786 65 45

skala 1:100