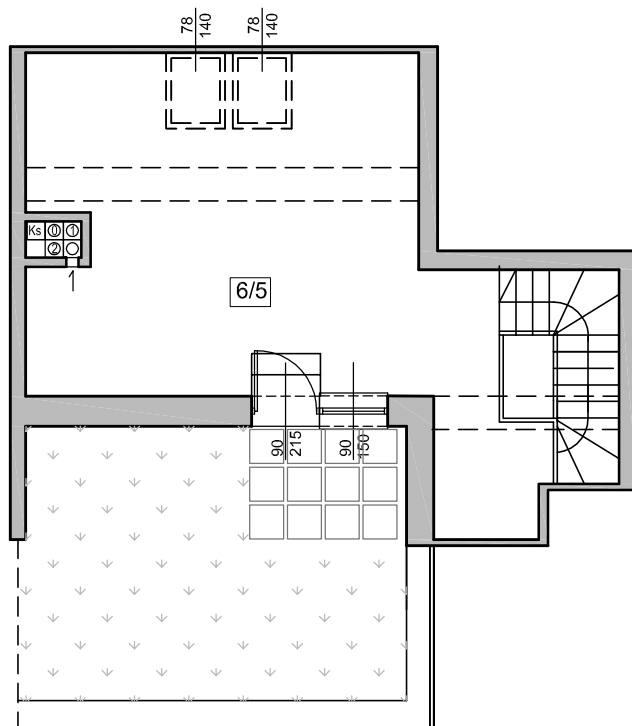
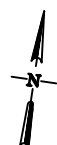
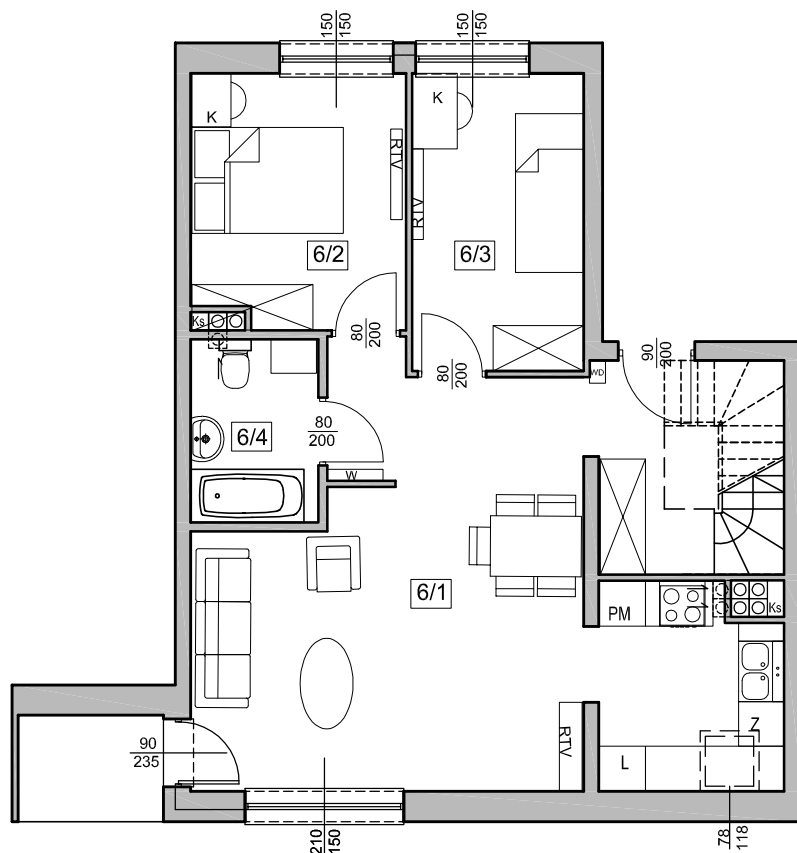


ZESPÓŁ 6 BUDYNKÓW MIESZKALNYCH WIELORODZINNYCH
przy ul. Opoczyńskiej we Wrocławiu

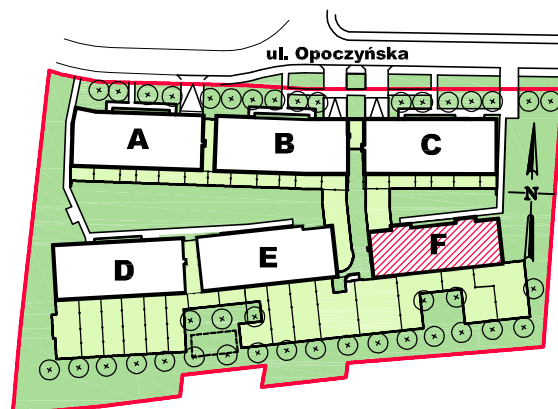
F / 2 / 6

Nr budynku	Adres	Kondygnacja	Opis mieszkania	Powierzchnia netto mieszkania
F	ul. OPOCZYŃSKA 33/6	II PIĘTRO	3 pokoje + aneks kuchenny + antresola	81,94m²

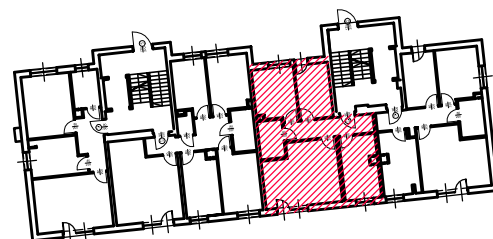


skala 1:100

PLAN ZESPOŁU



LOKALIZACJA W BUDYNKU



Nr pom.	Nazwa pomieszczenia	powierzchnia netto (m ²)
6/1	pokój + aneks kuchenny	37,70
6/2	pokój	9,25
6/3	pokój	8,76
6/4	łazienka	3,97
6/5	antresola	22,26
ŁĄCZNIE		81,94
	balkon	~2,70
	taras	~18,50

RZUT MIESZKANIA ZOSTAŁ SPORZĄDZONY NA PODSTAWIE PROJEKTU BUDOWLANEGO I JEST WERSJĄ POGLĄDOWĄ. ZASTRZEGA SIĘ MOŻLIWOŚĆ ZMIAN W UKŁADACH MIESZKAN I PODANYCH POWIERZCHNIACH ZGODNIE Z ZAPISAMI UMOWY DEWELOPERSKIEJ.

BUDOTEX[®]

PRZEDSIĘBIORSTWO BUDOWLANE BUDOTEX Sp z o.o.

52-326 Wrocław, ul. Czekoladowa 49a

tel. +48 71/786 65 40, 786 65 45 skala 1:100