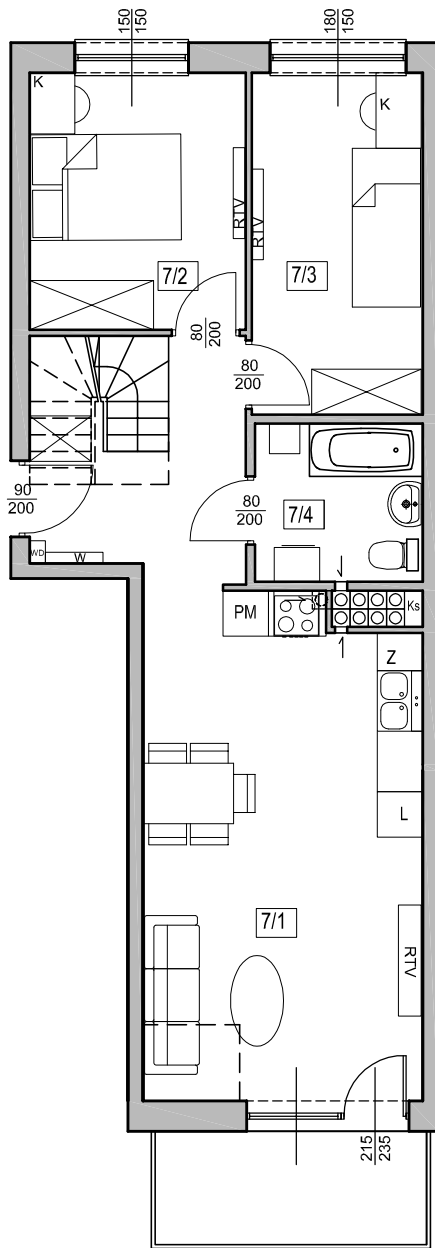


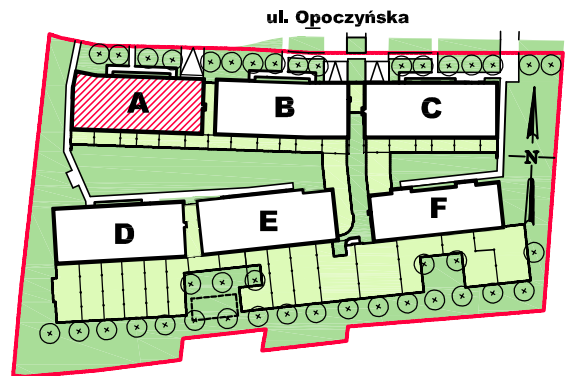
ZESPÓŁ 6 BUDYNKÓW MIESZKALNYCH WIELORODZINNYCH
przy ul. Opoczyńskiej we Wrocławiu

A / 1 / 7

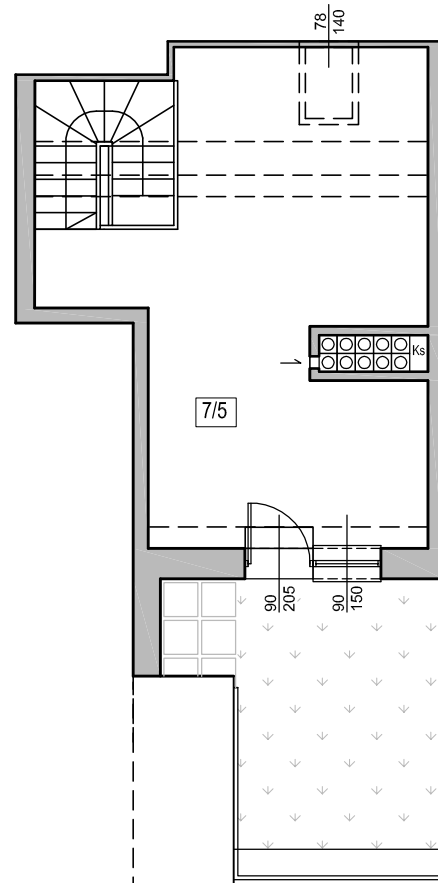
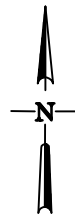
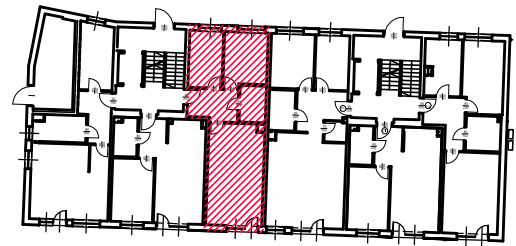
Nr budynku	Adres	Kondygnacja	Opis mieszkania	Powierzchnia netto mieszkania
A	ul. OPOCZYŃSKA 31/7	II PIĘTRO	3 pokoje + aneks kuchenny + antresola	77,61m²



PLAN ZESPOŁU



LOKALIZACJA W BUDYNKU



Nr pom.	Nazwa pomieszczenia	powierzchnia netto (m ²)
7/1	pokój + aneks kuchenny	32,21
7/2	pokój	9,54
7/3	pokój	10,01
7/4	łazienka	4,49
7/5	antresola	21,36
	ŁĄCZNIE	77,61
	balkon	~5,00
	taras	~10,00

RZUT MIESZKANIA ZOSTAŁ SPORZĄDZONY NA PODSTAWIE PROJEKTU BUDOWLANEGO I JEST WERSJĄ POGLĄDOWĄ. ZASTRZEGA SIĘ MOŻLIWOŚĆ ZMIAN W UKŁADACH MIESZKAŃ I PODANYCH POWIERZCHNIACH ZGODNIE Z ZAPISAMI UMOWY DEWELOPERSKIEJ.

BUDOTEX[®]

PRZEDSIĘBIORSTWO BUDOWLANE BUDOTEX Sp z o.o.
52-326 Wrocław, ul. Czekoladowa 49a
tel. +48 71/786 65 40, 786 65 45

skala 1:100