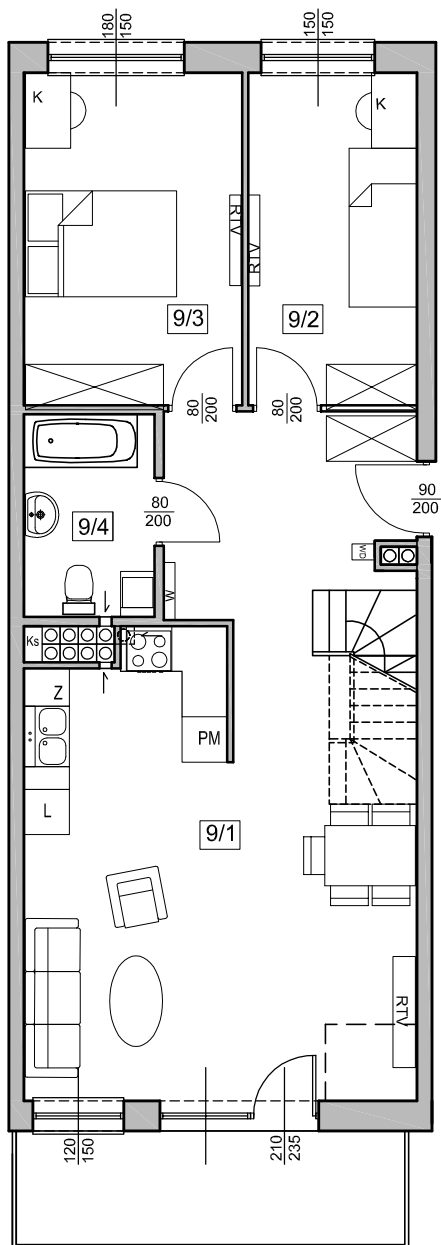


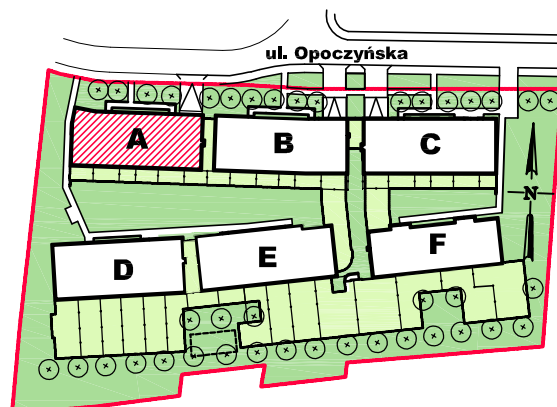
ZESPÓŁ 6 BUDYNKÓW MIESZKALNYCH WIELORODZINNYCH
przy ul. Opoczyńskiej we Wrocławiu

A / 2 / 9

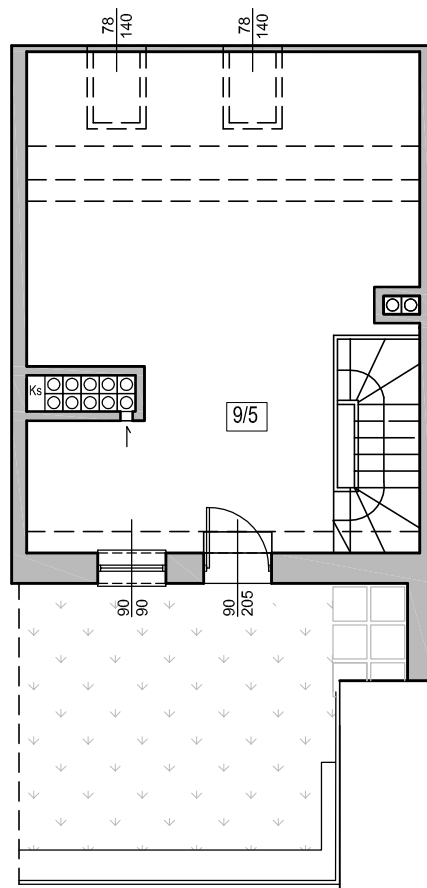
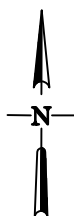
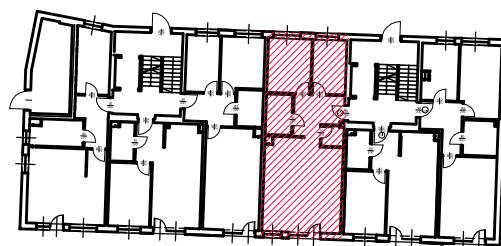
Nr budynku	Adres	Kondygnacja	Opis mieszkania	Powierzchnia netto mieszkania
A	ul. OPOCZYŃSKA 29/9	II PIĘTRO	3 pokoje + aneks kuchenny + antresola	92,28



PLAN ZESPOŁU



LOKALIZACJA W BUDYNKU



Nr pom.	Nazwa pomieszczenia	powierzchnia netto (m2)
9/1	pokój + aneks kuchenny	40,08
9/2	pokój	9,61
9/3	pokój	12,50
9/4	łazienka	4,50
9/5	antresola	25,59
	ŁĄCZNIE	92,28
	balkony	~7,50
	taras	~14,00

RZUT MIESZKANIA ZOSTAŁ SPORZĄDZONY NA PODSTAWIE PROJEKTU BUDOWLANEGO I JEST WERSJĄ POGLĄDOWĄ. ZASTRZEGA SIĘ MOŻLIWOŚĆ ZMIAN W UKŁADACH MIESZKAŃ I PODANYCH POWIERZCHNIACH ZGODNIE Z ZAPISAMI UMOWY DEWELOPERSKIEJ.

BUDOTEX[®]

PRZEDSIĘBIORSTWO BUDOWLANE BUDOTEX Sp z o.o.
52-326 Wrocław, ul. Czekoladowa 49a
tel. +48 71/786 65 40, 786 65 45

skala 1:100