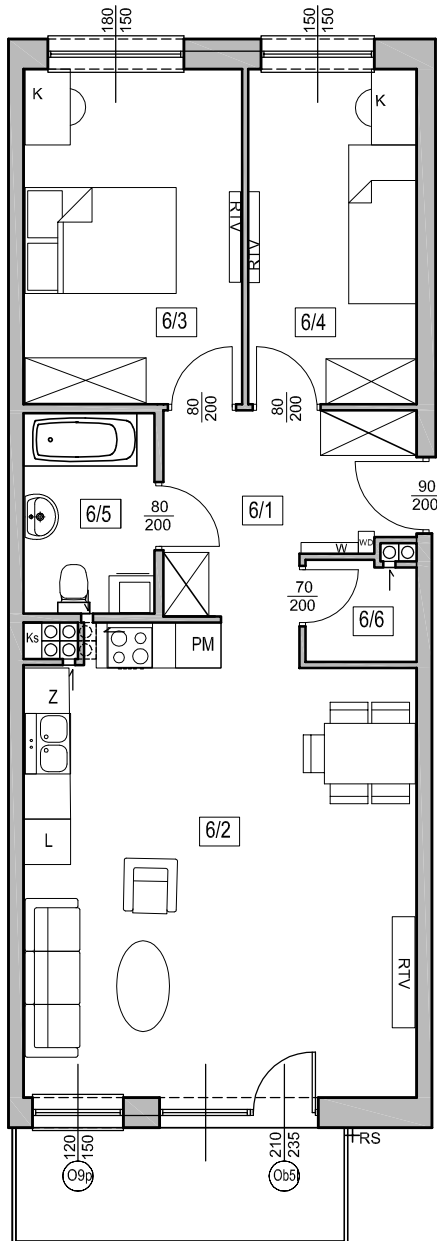


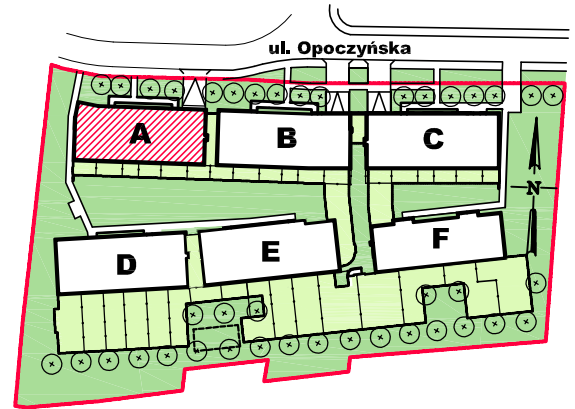
ZESPÓŁ 6 BUDYNKÓW MIESZKALNYCH WIELORODZINNYCH
przy ul. Opoczyńskiej we Wrocławiu

A / 2 / 6

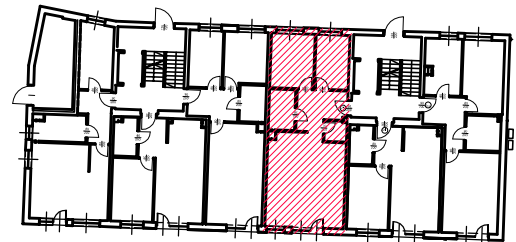
Nr budynku	Adres	Kondygnacja	Opis mieszkania	Powierzchnia netto mieszkania
A	ul. OPOCZYŃSKA 29/6	I PIĘTRO	3 pokoje + aneks kuchenny	67,15m²



PLAN ZESPOŁU



LOKALIZACJA W BUDYNKU



Nr pom.	Nazwa pomieszczenia	powierzchnia netto (m ²)
6/1	przedpokój	7,55
6/2	pokój + aneks kuchenny	31,04
6/3	pokój	12,58
6/4	pokój	9,68
6/5	łazienka	4,45
6/6	pomieszczenie pomocnicze	1,85
	ŁĄCZNIE	67,15
	balkon	6,00

RZUT MIESZKANIA ZOSTAŁ SPORZĄDZONY NA PODSTAWIE PROJEKTU BUDOWLANEGO I JEST WERSJĄ POGLĄDOWĄ. ZASTRZEGA SIĘ MOŻLIWOŚĆ ZMIAN W UKŁADACH MIESZKAŃ I PODANYCH POWIERZCHNIACH ZGODNIE Z ZAPISAMI UMOWY DEWELOPERSKIEJ.

BUDOTEX[®]

PRZEDSIĘBIORSTWO BUDOWLANE BUDOTEX Sp z o.o.

52-326 Wrocław, ul. Czekoladowa 49a

tel. +48 71/786 65 40, 786 65 45

skala 1:100