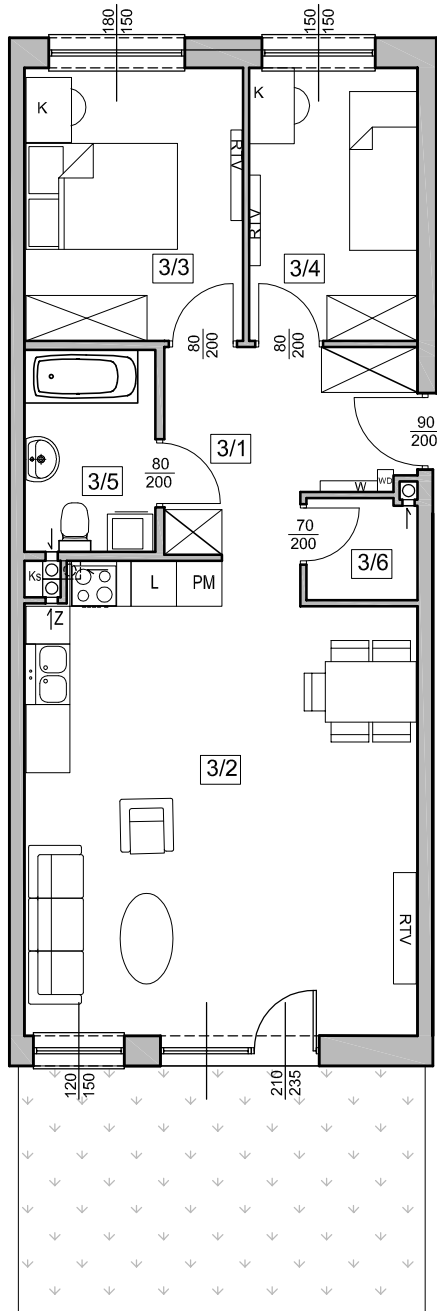


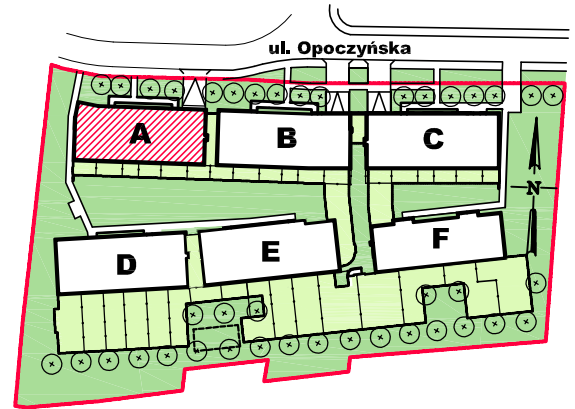
ZESPÓŁ 6 BUDYNKÓW MIESZKALNYCH WIELORODZINNYCH  
przy ul. Opoczyńskiej we Wrocławiu

**A / 2 / 3**

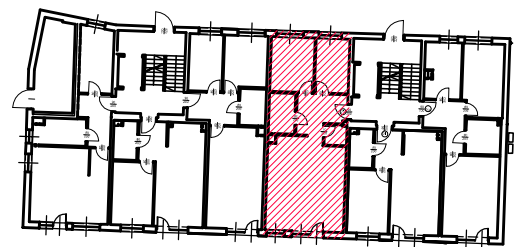
Nr budynku	Adres	Kondygnacja	Opis mieszkania	Powierzchnia netto mieszkania
A	ul. OPOCZYŃSKA 29/3	PARTER	3 pokoje + aneks kuchenny	<b>63,32m<sup>2</sup></b>



PLAN ZESPOŁU



LOKALIZACJA W BUDYNKU



Nr pom.	Nazwa pomieszczenia	powierzchnia netto (m <sup>2</sup> )
3/1	przedpokój	7,67
3/2	pokój + aneks kuchenny	31,17
3/3	pokój	10,24
3/4	pokój	7,88
3/5	łazienka	4,49
3/6	pomieszczenie pomocnicze	1,87
<b>ŁĄCZNIE</b>		<b>63,32</b>
	taras	~18,00

RZUT MIESZKANIA ZOSTAŁ SPORZĄDZONY NA PODSTAWIE PROJEKTU BUDOWLANEGO I JEST WERSJĄ POGLĄDOWĄ. ZASTRZEGA SIĘ MOŻLIWOŚĆ ZMIAN W UKŁADACH MIESZKAŃ I PODANYCH POWIERZCHNIACH ZGODNIE Z ZAPISAMI UMOWY DEWELOPERSKIEJ.

**BUDOTEX**<sup>®</sup>

PRZEDSIĘBIORSTWO BUDOWLANE BUDOTEX Sp z o.o.

52-326 Wrocław, ul. Czekoladowa 49a

tel. +48 71/786 65 40, 786 65 45

skala 1:100