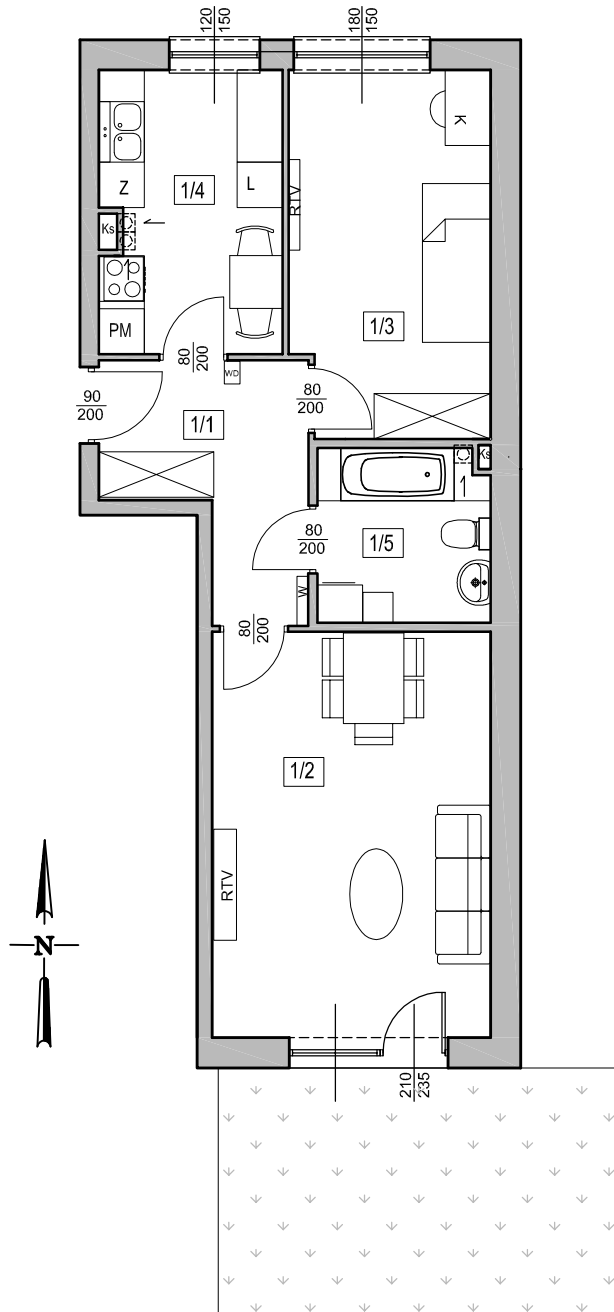


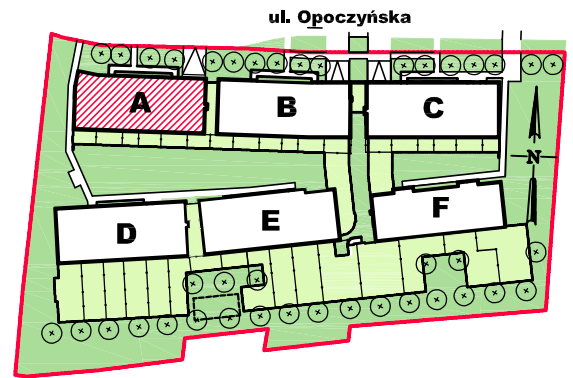
ZESPÓŁ 6 BUDYNKÓW MIESZKALNYCH WIELORODZINNYCH  
przy ul. Opoczyńskiej we Wrocławiu

**A / 2 / 1**

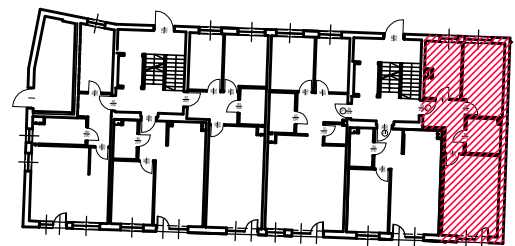
Nr budynku	Adres	Kondygnacja	Opis mieszkania	Powierzchnia netto mieszkania
A	ul. OPOCZYŃSKA 29/1	PARTER	2 pokoje + kuchnia	<b>52,89m<sup>2</sup></b>



PLAN ZESPOŁU



LOKALIZACJA W BUDYNKU



Nr pom.	Nazwa pomieszczenia	powierzchnia netto (m <sup>2</sup> )
1/1	przedpokój	7,05
1/2	pokój + aneks kuchenny	19,49
1/3	pokój	12,71
1/4	kuchnia	8,58
1/5	łazienka	5,06
	<b>ŁĄCZNIE</b>	<b>52,89</b>
	taras	~17,00

RZUT MIESZKANIA ZOSTAŁ SPORZĄDZONY NA PODSTAWIE PROJEKTU BUDOWLANEGO I JEST WERSJĄ POGŁĄDOWĄ. ZASTRZEGA SIĘ MOŻLIWOŚĆ ZMIAN W UKŁADACH MIESZKAŃ I PODANYCH POWIERZCHNIACH ZGODNIE Z ZAPISAMI UMOWY DEWELOPERSKIEJ.

**BUDOTEX**<sup>®</sup>

PRZEDSIĘBIORSTWO BUDOWLANE BUDOTEX Sp z o.o.

52-326 Wrocław, ul. Czekoladowa 49a

tel. +48 71/786 65 40, 786 65 45

skala 1:100