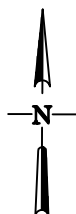
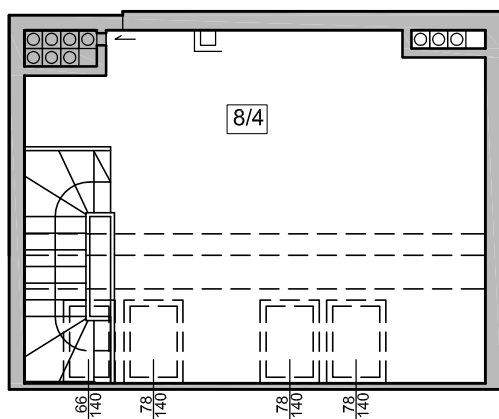
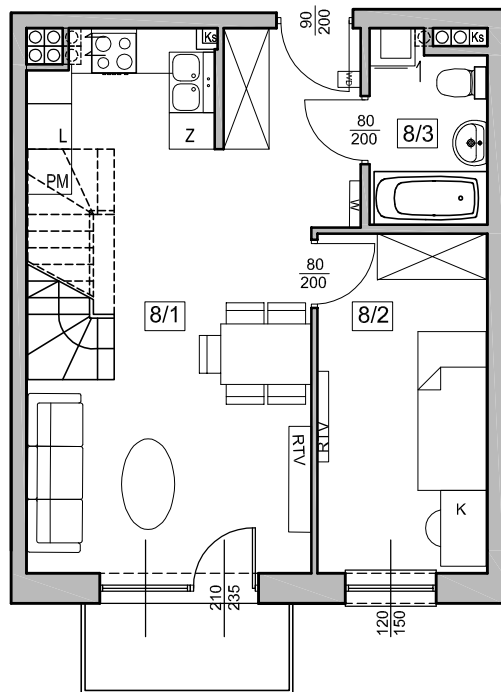


ZESPÓŁ 6 BUDYNKÓW MIESZKALNYCH WIELORODZINNYCH  
przy ul. Opoczyńskiej we Wrocławiu

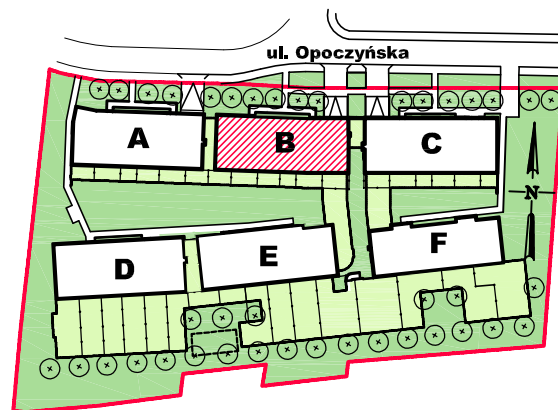
**B / 1 / 8**

Nr budynku	Adres	Kondygnacja	Opis mieszkania	Powierzchnia netto mieszkania
B	ul. OPOCZYŃSKA 27/8	II PIĘTRO	2 pokoje + aneks kuchenny + antresola	<b>61,38m<sup>2</sup></b>

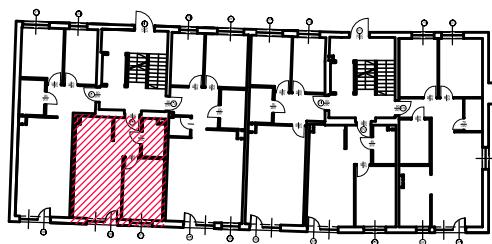


skala 1:100

PLAN ZESPOŁU



LOKALIZACJA W BUDYŃKU



Nr pom.	Nazwa pomieszczenia	powierzchnia netto (m <sup>2</sup> )
8/1	pokój + aneks kuchenny	27,93
8/2	pokój	9,90
8/3	łazienka	3,63
8/4	antresola	19,92
	<b>ŁĄCZNIE</b>	<b>61,38</b>
	balkon	~3,00

RZUT MIESZKANIA ZOSTAŁ SPORZĄDZONY NA PODSTAWIE PROJEKTU BUDOWLANEGO I JEST WERSJĄ POGLĄDOWĄ. ZASTRZEGA SIĘ MOŻLIWOŚĆ ZMIAN W UKŁADACH MIESZKAŃ I PODANYCH POWIERZCHNIACH ZGODNIE Z ZAPISAMI UMOWY DEWELOPERSKIEJ.

**BUDOTEX**<sup>®</sup>

PRZEDSIĘBIORSTWO BUDOWLANE BUDOTEX Sp z o.o.

52-326 Wrocław, ul. Czekoladowa 49a

tel. +48 71/786 65 40, 786 65 45