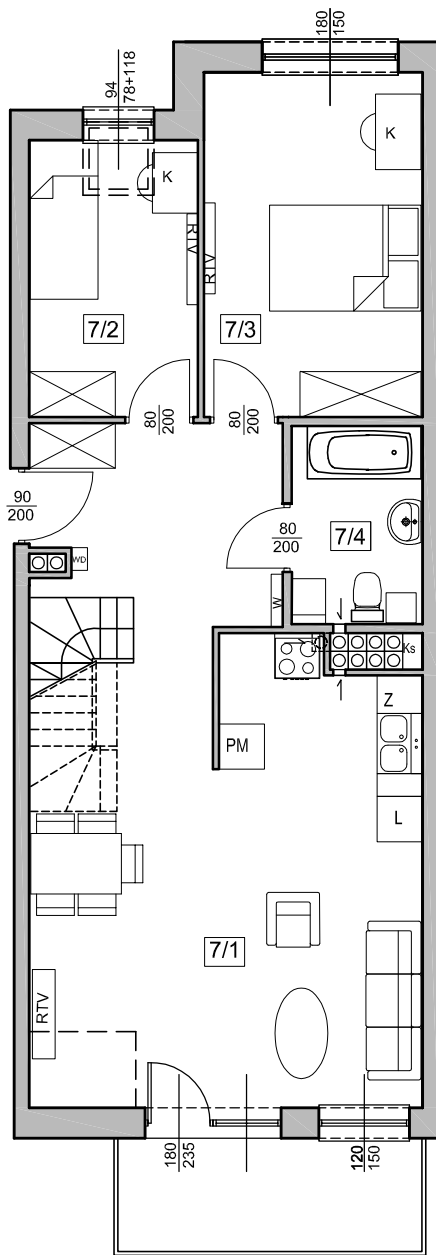


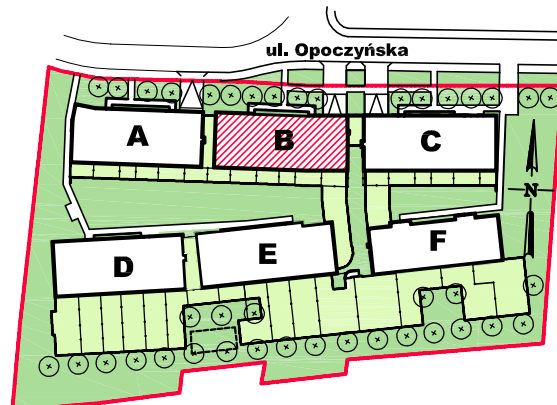
ZESPÓŁ 6 BUDYNKÓW MIESZKALNYCH WIELORODZINNYCH
przy ul. Opoczyńskiej we Wrocławiu

B / 1 / 7

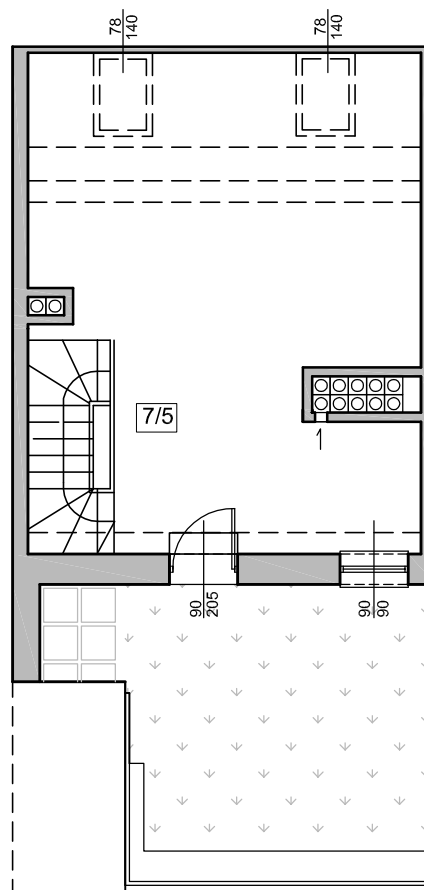
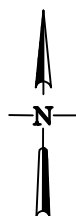
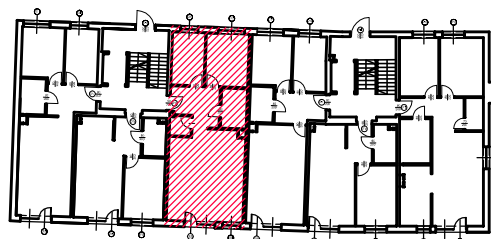
Nr budynku	Adres	Kondygnacja	Opis mieszkania	Powierzchnia netto mieszkania
B	ul. OPOCZYŃSKA 27/7	II PIĘTRO	3 pokoje + aneks kuchenny + antresola	90,03m²



PLAN ZESPOŁU



LOKALIZACJA W BUDYNKU



Nr pom.	Nazwa pomieszczenia	powierzchnia netto (m ²)
7/1	pokój + aneks kuchenny	39,81
7/2	pokój	7,25
7/3	pokój	12,95
7/4	łazienka	4,40
7/5	antresola	25,62
	ŁĄCZNIE	90,03
	balkon	~6,00
	taras	~14,00

RZUT MIESZKANIA ZOSTAŁ SPORZĄDZONY NA PODSTAWIE PROJEKTU BUDOWLANEGO I JEST WERSJĄ POGLĄDOWĄ. ZASTRZEGA SIĘ MOŻLIWOŚĆ ZMIAN W UKŁADACH MIESZKAŃ I PODANYCH POWIERZCHNIACH ZGODNIE Z ZAPISAMI UMOWY DEWELOPERSKIEJ.

BUDOTEX[®]

PRZEDSIĘBIORSTWO BUDOWLANE BUDOTEX Sp z o.o.
52-326 Wrocław, ul. Czekoladowa 49a
tel. +48 71/786 65 40, 786 65 45

skala 1:100