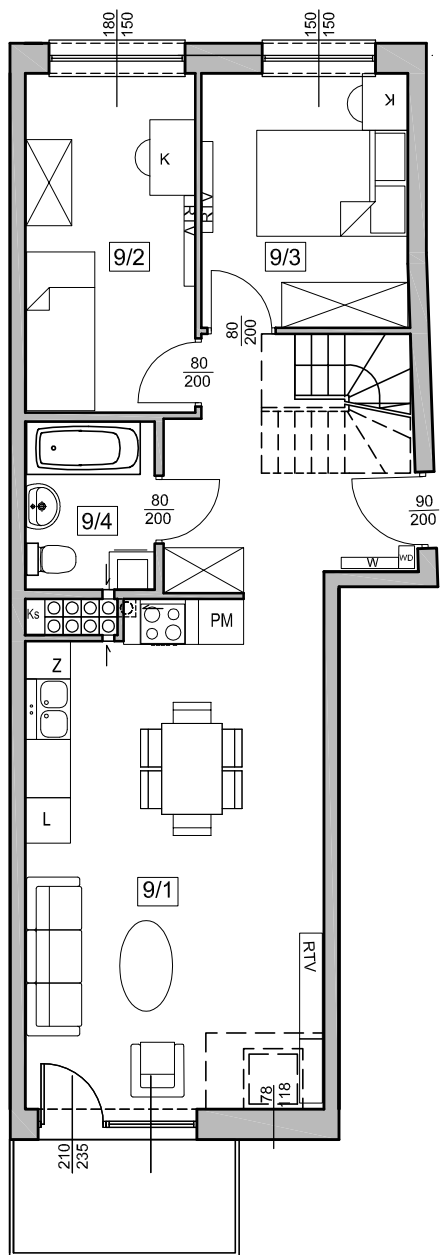


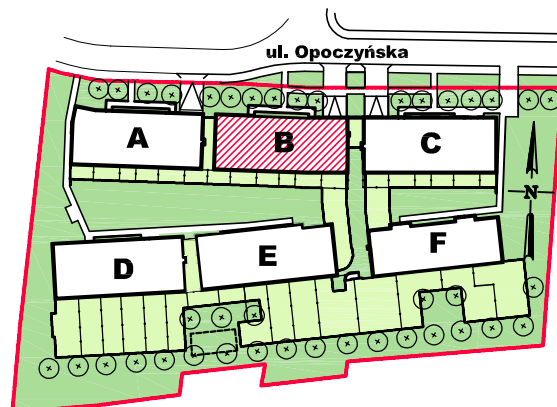
ZESPÓŁ 6 BUDYNKÓW MIESZKALNYCH WIELORODZINNYCH  
przy ul. Opoczyńskiej we Wrocławiu

**B / 2 / 9**

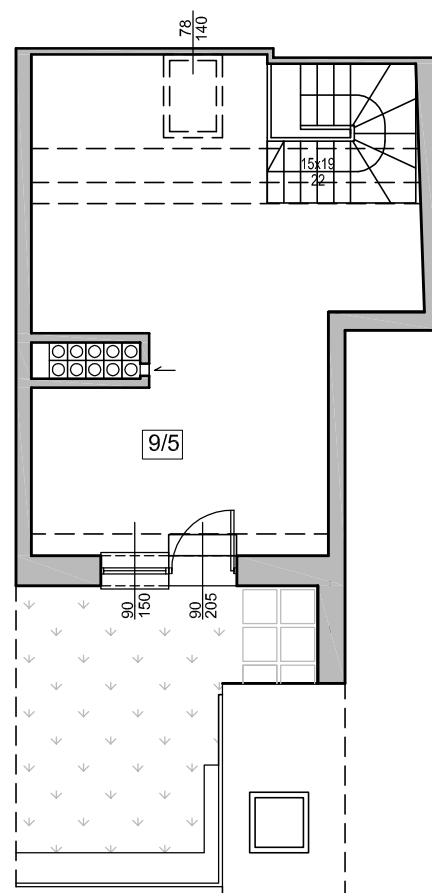
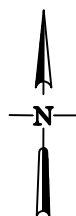
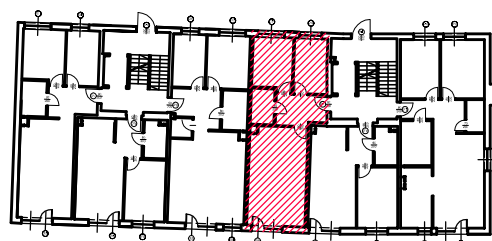
Nr budynku	Adres	Kondygnacja	Opis mieszkania	Powierzchnia netto mieszkania
B	ul. OPOCZYŃSKA 25/9	II PIĘTRO	3 pokoje + aneks kuchenny + antresola	<b>80,56m<sup>2</sup></b>



PLAN ZESPOŁU



LOKALIZACJA W BUDYNKU



Nr pom.	Nazwa pomieszczenia	powierzchnia netto (m <sup>2</sup> )
9/1	pokój + aneks kuchenny	35,11
9/2	pokój	9,89
9/3	pokój	9,01
9/4	łazienka	4,03
9/5	antresola	22,52
	<b>ŁĄCZNIE</b>	<b>80,56</b>
	balkony	~4,00
	taras	~9,00

RZUT MIESZKANIA ZOSTAŁ SPORZĄDZONY NA PODSTAWIE PROJEKTU BUDOWLANEGO I JEST WERSJĄ POGŁĄDOWĄ. ZASTRZEGA SIĘ MOŻLIWOŚĆ ZMIAN W UKŁADACH MIESZKAŃ I PODANYCH POWIERZCHNIACH ZGODNIE Z ZAPISAMI UMOWY DEWELOPERSKIEJ.

**BUDOTEX**<sup>®</sup>

PRZEDSIĘBIORSTWO BUDOWLANE BUDOTEX Sp z o.o.  
52-326 Wrocław, ul. Czekoladowa 49a  
tel. +48 71/786 65 40, 786 65 45

skala 1:100