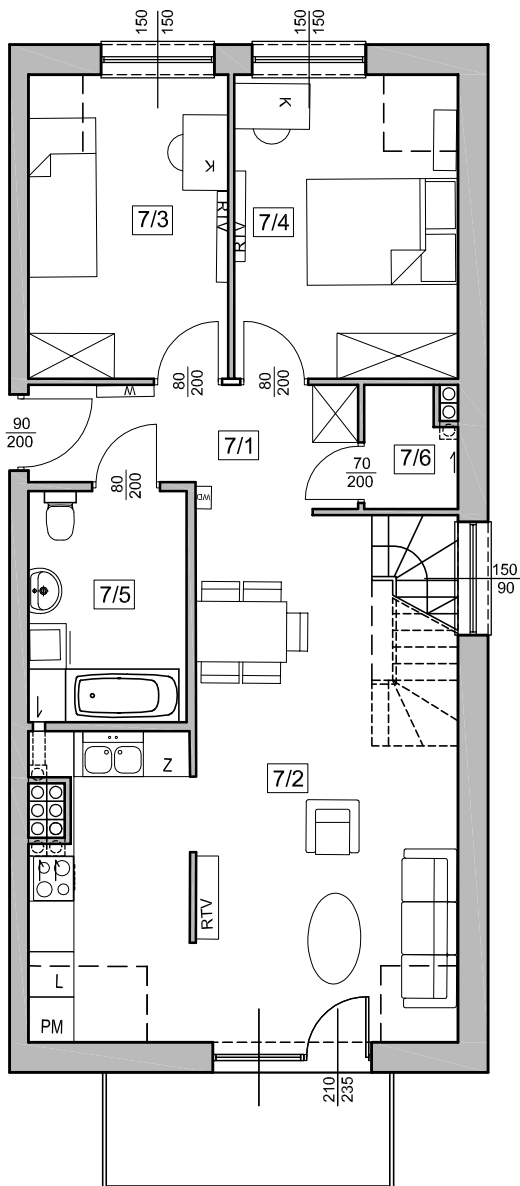


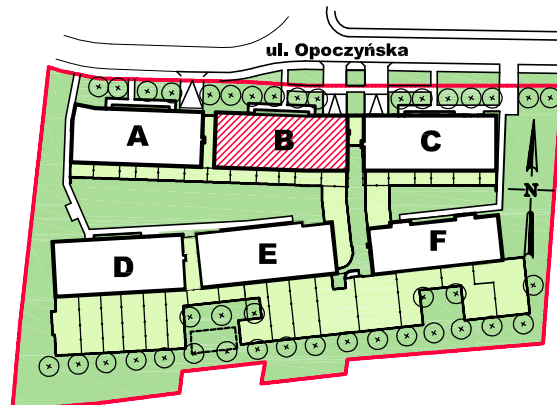
ZESPÓŁ 6 BUDYNKÓW MIESZKALNYCH WIELORODZINNYCH
przy ul. Opoczyńskiej we Wrocławiu

B / 2 / 7

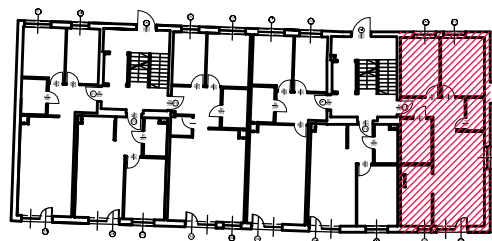
Nr budynku	Adres	Kondygnacja	Opis mieszkania	Powierzchnia netto mieszkania
B	ul. OPOCZYŃSKA 25/7	II PIĘTRO	3 pokoje + aneks kuchenny + antresola	97,00m²



PLAN ZESPOŁU



LOKALIZACJA W BUDYNKU

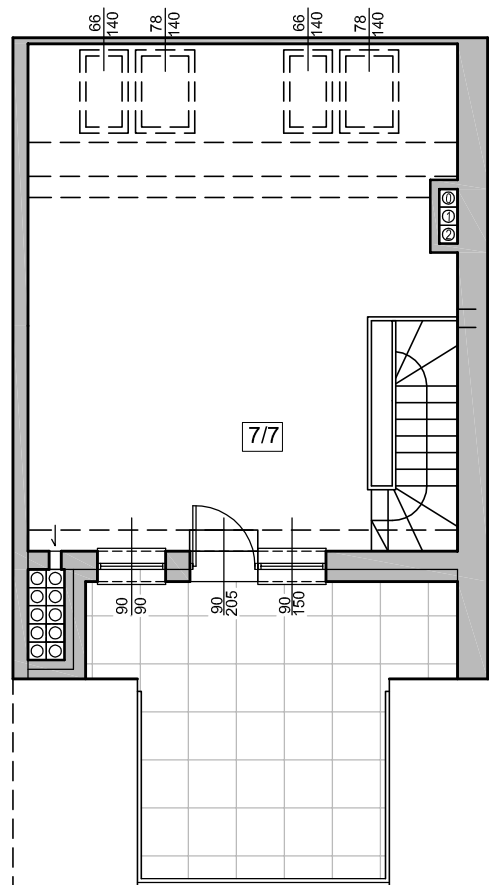


Nr pom.	Nazwa pomieszczenia	powierzchnia netto (m ²)
7/1	przedpokój	6,37
7/2	pokój + aneks kuchenny	31,45
7/3	pokój	10,18
7/4	pokój	11,37
7/5	łazienka	6,20
7/6	pomieszczenie pomocnicze	1,77
7/7	antresola	29,66
	ŁĄCZNIE	97,00
	balkon	~5,50
	taras	~13,00

RZUT MIESZKANIA ZOSTAŁ SPORZĄDZONY NA PODSTAWIE PROJEKTU BUDOWLANEGO I JEST WERSJĄ POGLĄDOWĄ. ZASTRZEGA SIĘ MOŻLIWOŚĆ ZMIAN W UKŁADACH MIESZKAŃ I PODANYCH POWIERZCHNIACH ZGODNIE Z ZAPISAMI UMOWY DEWELOPERSKIEJ.

BUDOTEX[®]

PRZEDSIĘBIORSTWO BUDOWLANE BUDOTEX Sp z o.o.
52-326 Wrocław, ul. Czekoladowa 49a
tel. +48 71/786 65 40, 786 65 45



skala 1:100