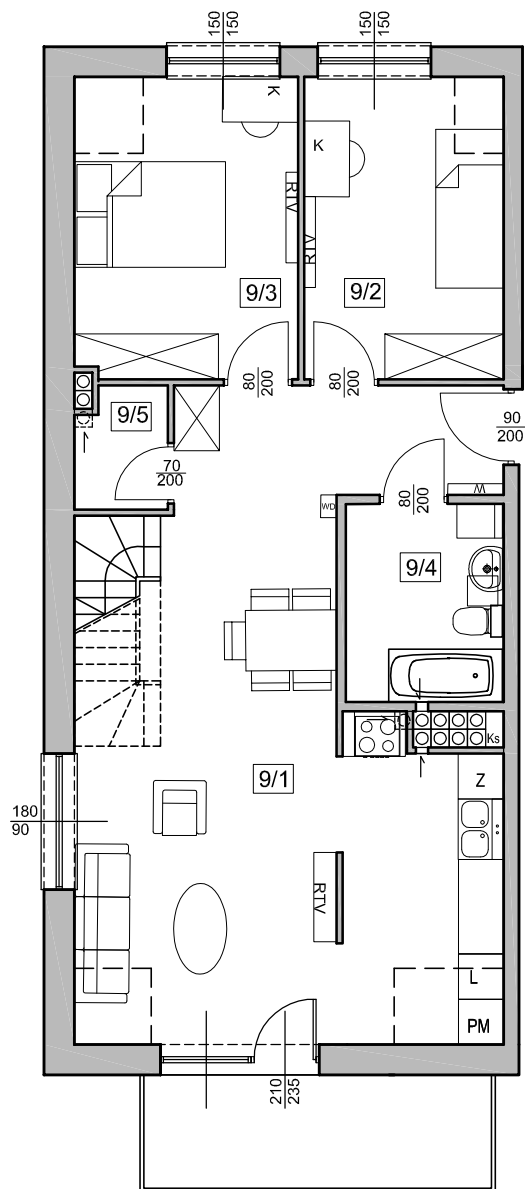


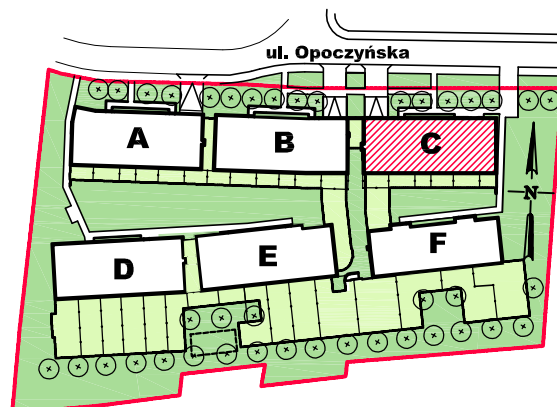
ZESPÓŁ 6 BUDYNKÓW MIESZKALNYCH WIELORODZINNYCH  
przy ul. Opoczyńskiej we Wrocławiu

**C / 1 / 9**

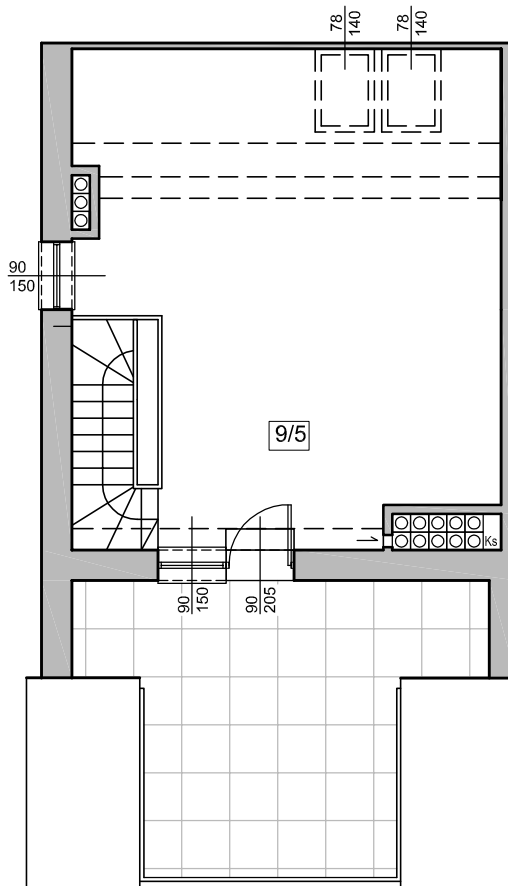
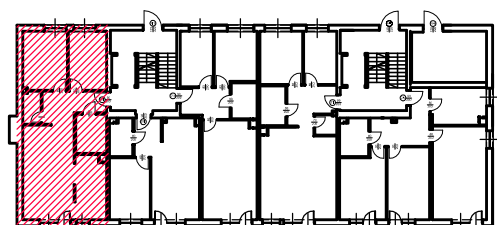
Nr budynku	Adres	Kondygnacja	Opis mieszkania	Powierzchnia netto mieszkania
C	ul. OPOCZYŃSKA 23/9	II PIĘTRO	3 pokoje + aneks kuchenny + antresola	<b>95,86m<sup>2</sup></b>



PLAN ZESPOŁU



LOKALIZACJA W BUDYNKU



Nr pom.	Nazwa pomieszczenia	powierzchnia netto (m <sup>2</sup> )
9/1	pokój + aneks kuchenny	38,70
9/2	pokój	10,15
9/3	pokój	11,27
9/4	łazienka	5,28
9/5	pomieszczenie pomocnicze	1,83
9/5	antresola	28,63
	<b>ŁĄCZNIE</b>	<b>95,86</b>
	balkon	~6,50
	taras	~13,00

RZUT MIESZKANIA ZOSTAŁ SPORZĄDZONY NA PODSTAWIE PROJEKTU BUDOWLANEGO I JEST WERSJĄ POGLĄDOWĄ. ZASTRZEGA SIĘ MOŻLIWOŚĆ ZMIAN W UKŁADACH MIESZKAŃ I PODANYCH POWIERZCHNIACH ZGODNIE Z ZAPISAMI UMOWY DEWELOPERSKIEJ.

**BUDOTEX**<sup>®</sup>

PRZEDSIĘBIORSTWO BUDOWLANE BUDOTEX Sp z o.o.  
52-326 Wrocław, ul. Czekoladowa 49a  
tel. +48 71/786 65 40, 786 65 45

skala 1:100