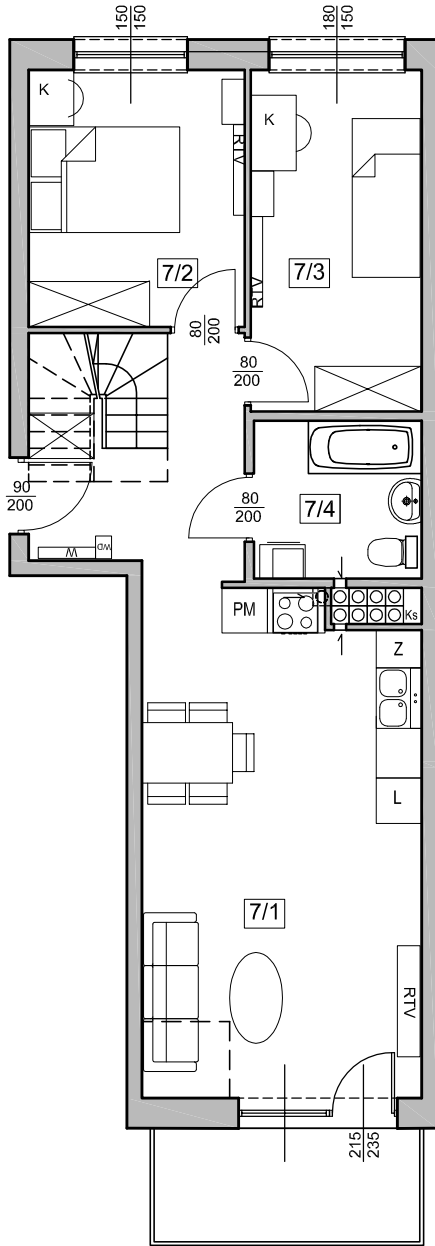


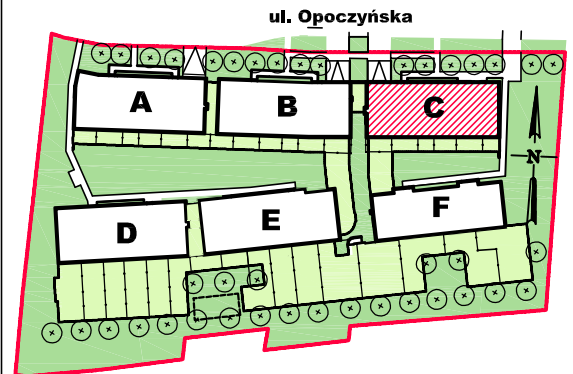
ZESPÓŁ 6 BUDYNKÓW MIESZKALNYCH WIELORODZINNYCH  
przy ul. Opoczyńskiej we Wrocławiu

**C / 1 / 7**

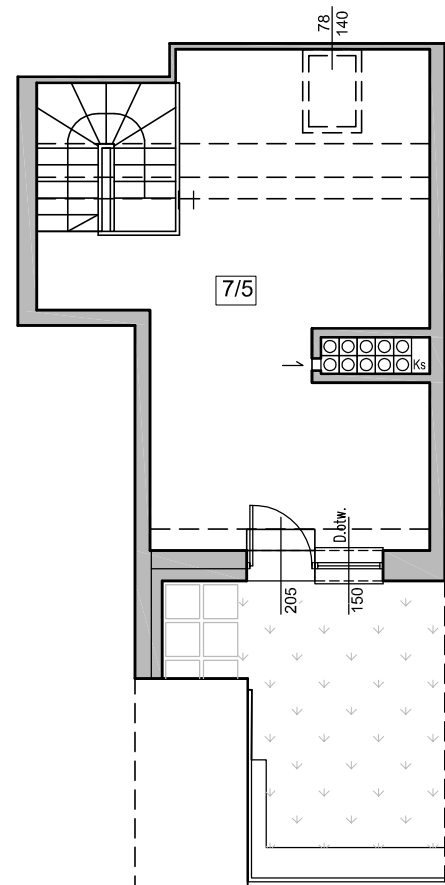
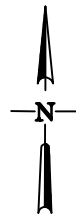
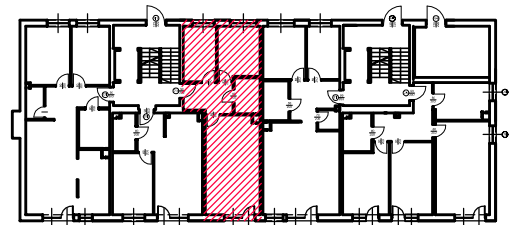
Nr budynku	Adres	Kondygnacja	Opis mieszkania	Powierzchnia netto mieszkania
C	ul. OPOCZYŃSKA 23/7	II PIĘTRO	3 pokoje + aneks kuchenny + antresola	<b>77,67m<sup>2</sup></b>



PLAN ZESPOŁU



LOKALIZACJA W BUDYNKU



Nr pom.	Nazwa pomieszczenia	powierzchnia netto (m <sup>2</sup> )
7/1	pokój + aneks kuchenny	32,25
7/2	pokój	9,54
7/3	pokój	10,01
7/4	łazienka	4,51
7/5	antresola	21,36
	<b>ŁĄCZNIE</b>	<b>77,67</b>
	balkon	~5,00
	taras	~9,00

RZUT MIESZKANIA ZOSTAŁ SPORZĄDZONY NA PODSTAWIE PROJEKTU BUDOWLANEGO I JEST WERSJĄ POGLĄDOWĄ. ZASTRZEGA SIĘ MOŻLIWOŚĆ ZMIAN W UKŁADACH MIESZKAŃ I PODANYCH POWIERZCHNIACH ZGODNIE Z ZAPISAMI UMOWY DEWELOPERSKIEJ.

**BUDOTEX**<sup>®</sup>

PRZEDSIĘBIORSTWO BUDOWLANE BUDOTEX Sp z o.o.  
52-326 Wrocław, ul. Czekoladowa 49a  
tel. +48 71/786 65 40, 786 65 45

skala 1:100