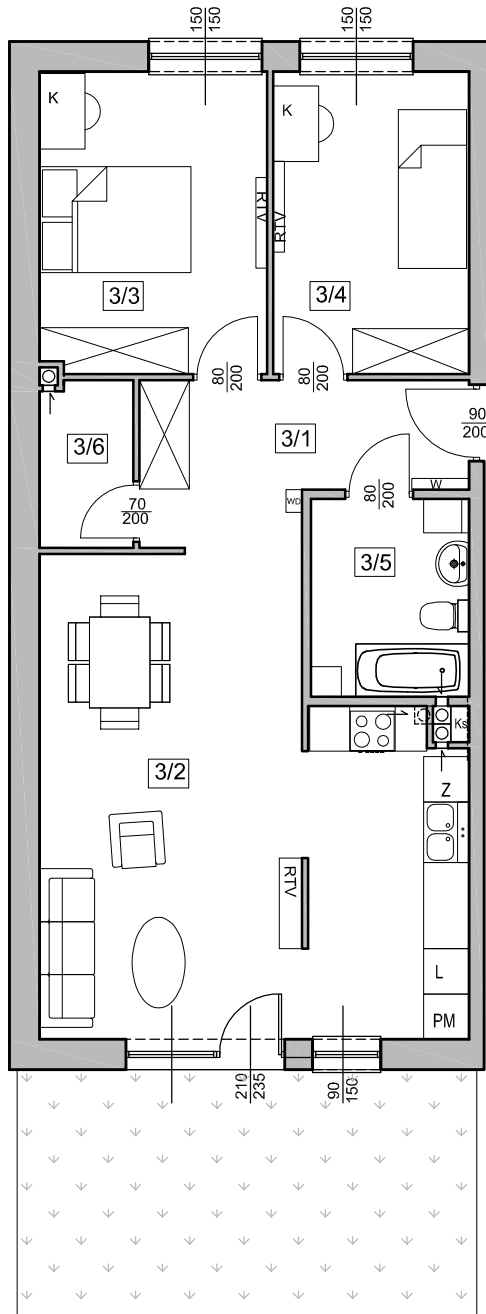


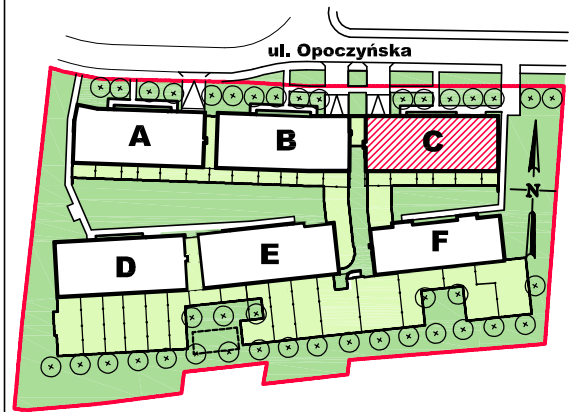
ZESPÓŁ 6 BUDYNKÓW MIESZKALNYCH WIELORODZINNYCH
przy ul. Opoczyńskiej we Wrocławiu

C / 1 / 3

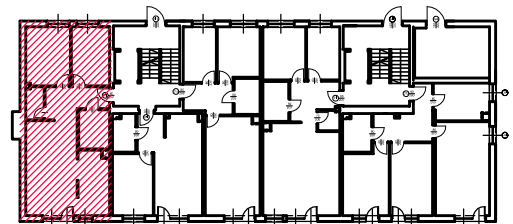
Nr budynku	Adres	Kondygnacja	Opis mieszkania	Powierzchnia netto mieszkania
C	ul. OPOCZYŃSKA 23/3	PARTER	3 pokoje + aneks kuchenny	68,94m²



PLAN ZESPOŁU

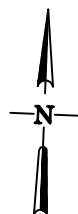


LOKALIZACJA W BUDYNKU



Nr pom.	Nazwa pomieszczenia	powierzchnia netto (m ²)
3/1	przedpokój	7,78
3/2	pokój + aneks kuchenny	31,30
3/3	pokój	11,77
3/4	pokój	10,16
3/5	łazienka	5,33
3/6	pomieszczenie pomocnicze	2,60
	ŁĄCZNIE	68,94
	taras	~20,00

RZUT MIESZKANIA ZOSTAŁ SPORZĄDZONY NA PODSTAWIE PROJEKTU BUDOWLANEGO I JEST WERSJĄ POGŁĄDOWĄ. ZASTRZEGA SIĘ MOŻLIWOŚĆ ZMIAN W UKŁADACH MIESZKAŃ I PODANYCH POWIERZCHNIACH ZGODNIE Z ZAPISAMI UMOWY DEWELOPERSKIEJ.



skala 1:100

BUDOTEX[®]

PRZEDSIĘBIORSTWO BUDOWLANE BUDOTEX Sp z o.o.
52-326 Wrocław, ul. Czekoladowa 49a
tel. +48 71/786 65 40, 786 65 45