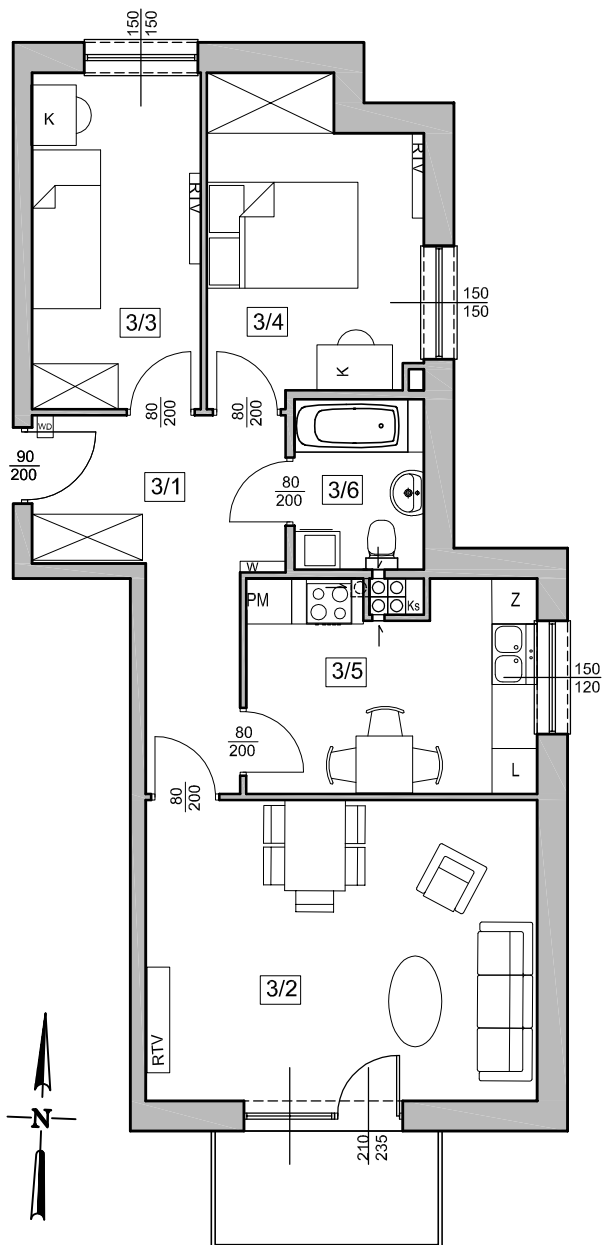


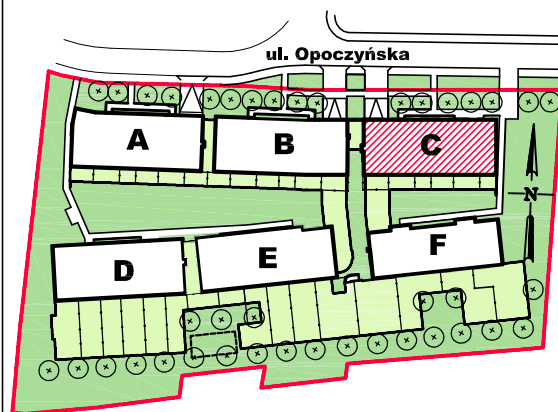
ZESPÓŁ 6 BUDYNKÓW MIESZKALNYCH WIELORODZINNYCH  
przy ul. Opoczyńskiej we Wrocławiu

**C / 2 / 3**

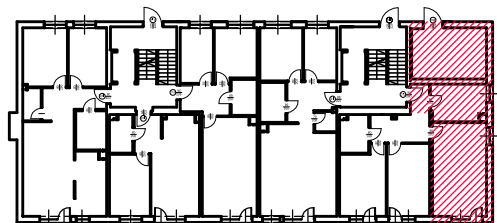
Nr budynku	Adres	Kondygnacja	Opis mieszkania	Powierzchnia netto mieszkania
C	ul. OPOCZYŃSKA 21/3	I PIĘTRO	3 pokoje + kuchnia	<b>65,29m<sup>2</sup></b>



PLAN ZESPOŁU



LOKALIZACJA W BUDYUNKU



Nr pom.	Nazwa pomieszczenia	powierzchnia netto (m <sup>2</sup> )
3/1	przedpokój	10,20
3/2	pokój	20,34
3/3	pokój	9,72
3/4	pokój	11,04
3/5	kuchnia	10,26
3/6	łazienka	3,73
	<b>ŁĄCZNIE</b>	<b>65,29</b>
	balkon	~4,00

RZUT MIESZKANIA ZOSTAŁ SPORZĄDZONY NA PODSTAWIE PROJEKTU BUDOWLANEGO I JEST WERSJĄ POGLĄDOWĄ. ZASTRZEGA SIĘ MOŻLIWOŚĆ ZMIAN W UKŁADACH MIESZKAŃ I PODANYCH POWIERZCHNIACH ZGODNIE Z ZAPISAMI UMOWY DEWELOPERSKIEJ.

**BUDOTEX®**

PRZEDSIĘBIORSTWO BUDOWLANE BUDOTEX Sp z o.o.  
52-326 Wrocław, ul. Czekoladowa 49a  
tel. +48 71/786 65 40, 786 65 45

skala 1:100