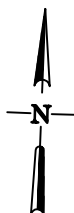
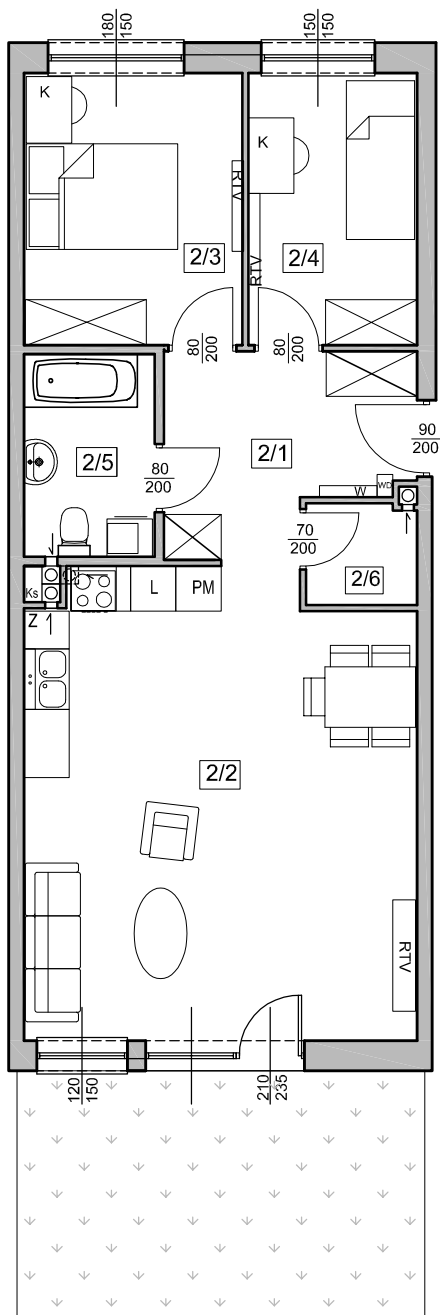


ZESPÓŁ 6 BUDYNKÓW MIESZKALNYCH WIELORODZINNYCH  
przy ul. Opoczyńskiej we Wrocławiu

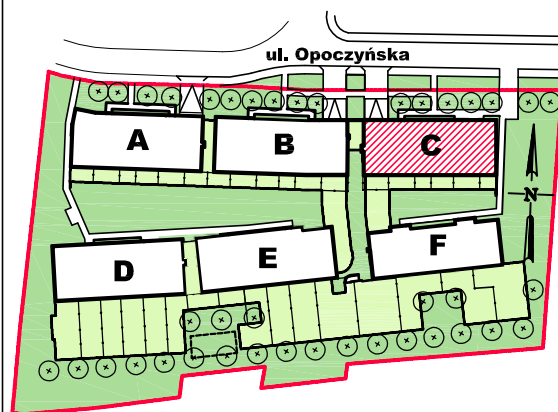
**C / 2 / 2**

Nr budynku	Adres	Kondygnacja	Opis mieszkania	Powierzchnia netto mieszkania
C	ul. OPOCZYŃSKA 21/2	PARTER	3 pokoje + aneks kuchenny	<b>63,28m<sup>2</sup></b>

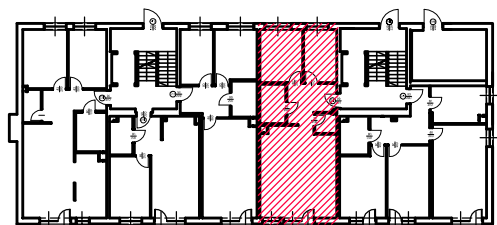


skala 1:100

PLAN ZESPOŁU



LOKALIZACJA W BUDYNKU



Nr pom.	Nazwa pomieszczenia	powierzchnia netto (m <sup>2</sup> )
2/1	przedpokój	7,70
2/2	pokój + aneks kuchenny	31,19
2/3	pokój	10,17
2/4	pokój	7,85
2/5	łazienka	4,50
2/6	pomieszczenie pomocnicze	1,87
	<b>ŁĄCZNIE</b>	<b>63,28</b>
	taras	~17,50

RZUT MIESZKANIA ZOSTAŁ SPORZĄDZONY NA PODSTAWIE PROJEKTU BUDOWLANEGO I JEST WERSJĄ POGLĄDOWĄ. ZASTRZEGA SIĘ MOŻLIWOŚĆ ZMIAN W UKŁADACH MIESZKAŃ I PODANYCH POWIERZCHNIACH ZGODNIE Z ZAPISAMI UMOWY PRZEWYBROBECZNEJ.

**BUDOTEX**<sup>®</sup>

PRZEDSIĘBIORSTWO BUDOWLANE BUDOTEX Sp z o.o.  
52-326 Wrocław, ul. Czekoladowa 49a  
tel. +48 71/786 65 40, 786 65 45